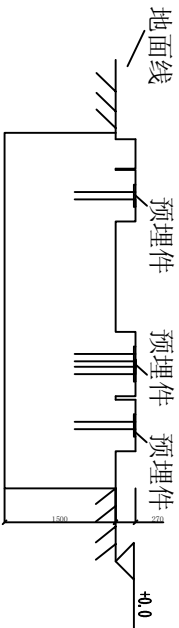
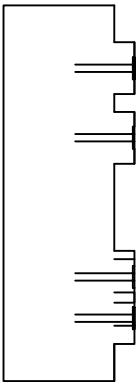


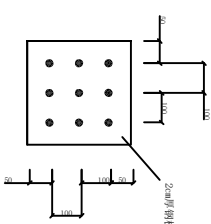
控制室与控制室平台基础平面图



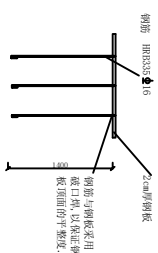
控制室与控制室平台基础立面图



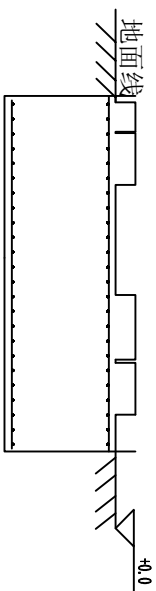
控制室与控制室平台基础侧面图



控制室与平台预埋件平面大样图



控制室与平台预埋件立面大样图



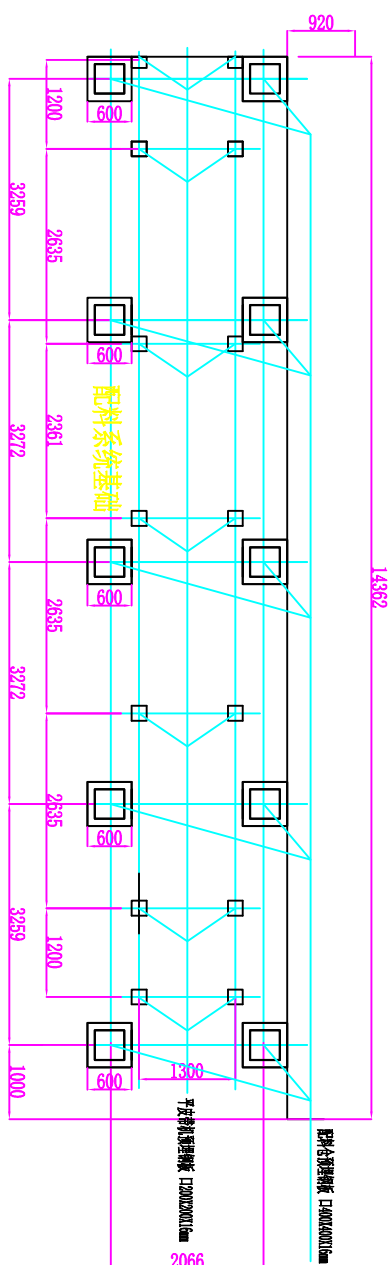
基础钢筋平面图

基础钢筋立面图

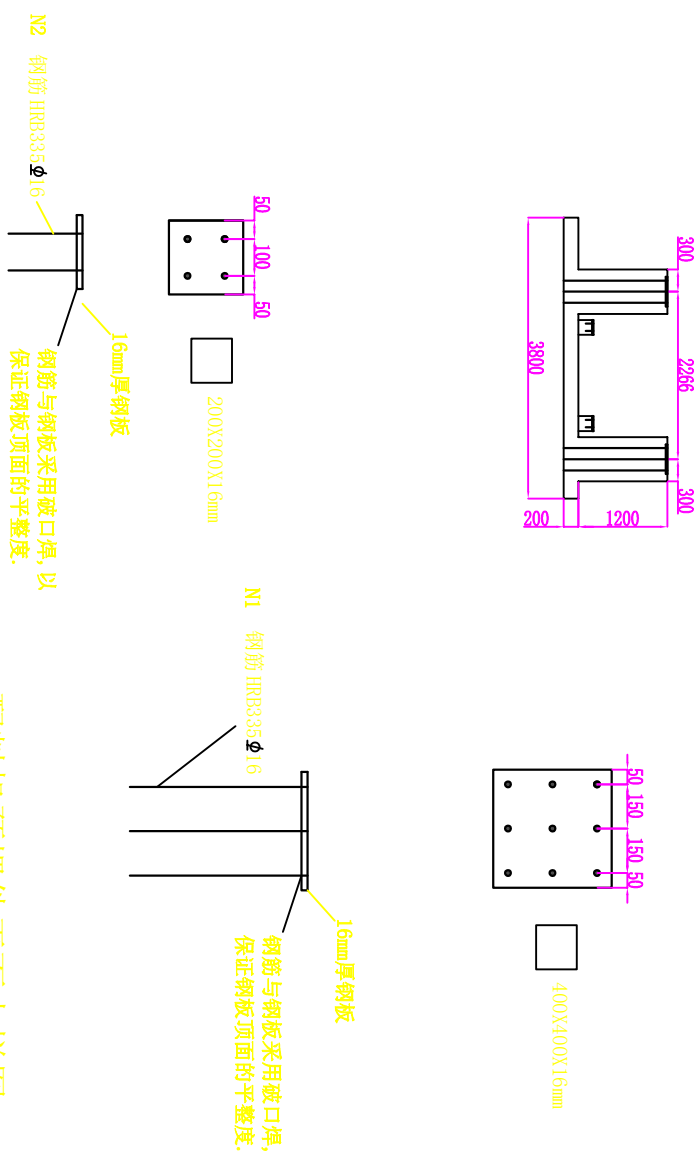
### 基础主要工程量

| 钢筋 |      |    |        |        | 砼C25    |
|----|------|----|--------|--------|---------|
| 名称 | 型号   | 数量 | 单根长(m) | 总长(m)  | 总重量(kg) |
| N1 | Φ 16 | 48 | 4. 88  | 234. 2 | 369     |
| N2 | Φ 16 | 50 | 4. 68  | 234    | 369     |
| 共计 |      |    |        | 738. 5 | 136. 5  |

1. 本图尺寸以mm计.
2. 控制室与控制室平台基础立柱施工可根据平面位置自行调整.
3. 本基础均采用强度等级为C25的砼.



基础与预埋件平面布置图



配料机预埋件平面大样图

平皮带机预埋件平面大样图

配料机、平皮带机基础主要工程量

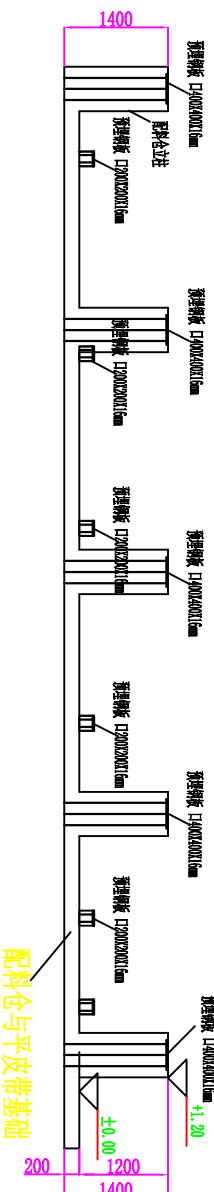
| 钢筋 |             |     |        |       |         | 砼 (C25) | 钢板 |
|----|-------------|-----|--------|-------|---------|---------|----|
| 名称 | 型号          | 数量  | 单根长(m) | 总长(m) | 总重量(kg) | m³      | kg |
| N1 | Φ 16        | 180 | 1.4    | 252   | 397.7   | 29.1    |    |
| N2 | Φ 16        | 112 | 0.25   | 28    | 44.1    |         |    |
|    |             |     |        |       |         |         |    |
|    |             |     |        |       |         | 29.1    |    |
| 共计 | HRB335 Φ 16 |     | 441.9  |       | 29.1    |         |    |

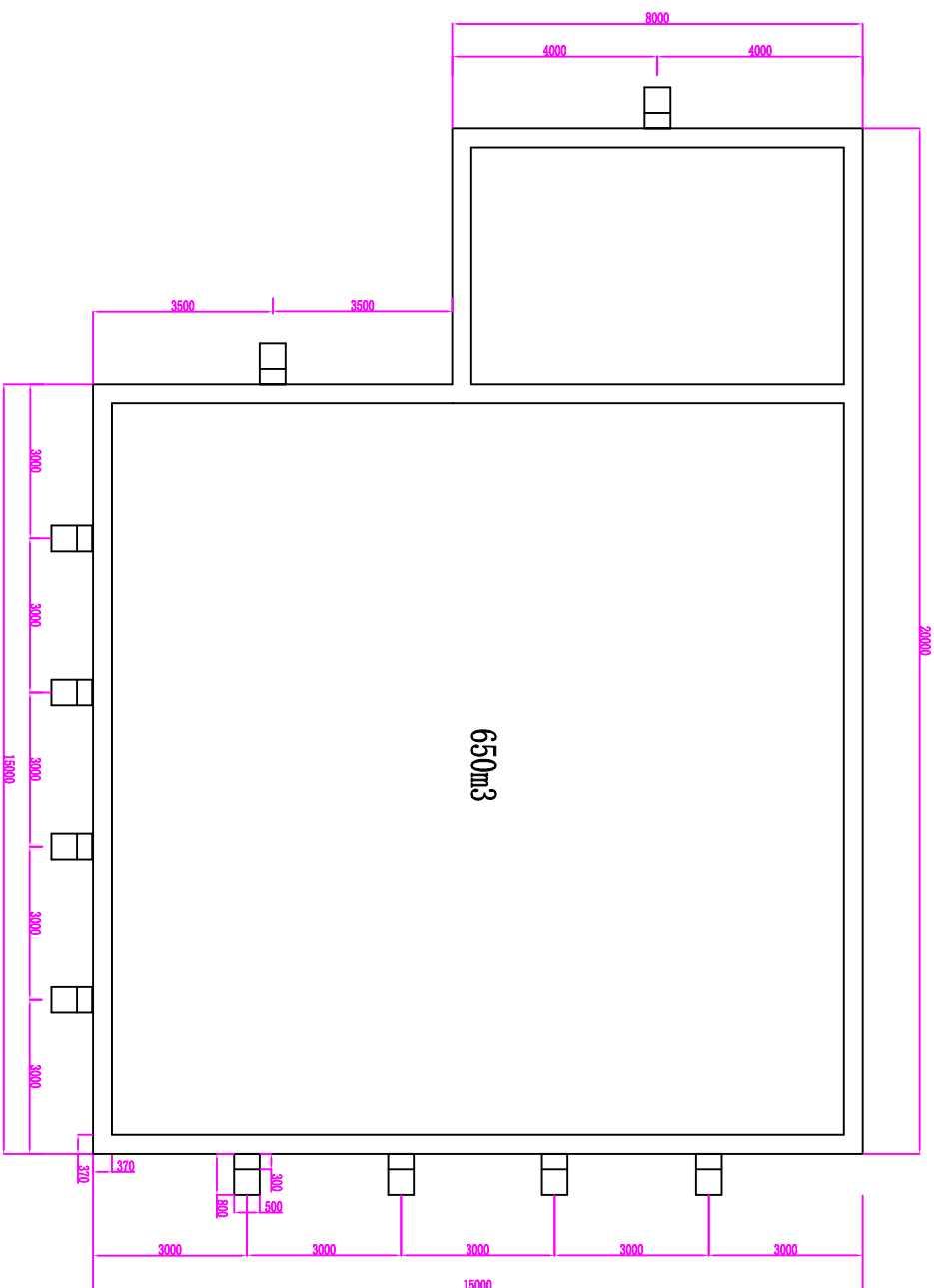
说明：1. 本图尺寸以mm计。

3. 基础采用片石砼结构，强度等级为C25。

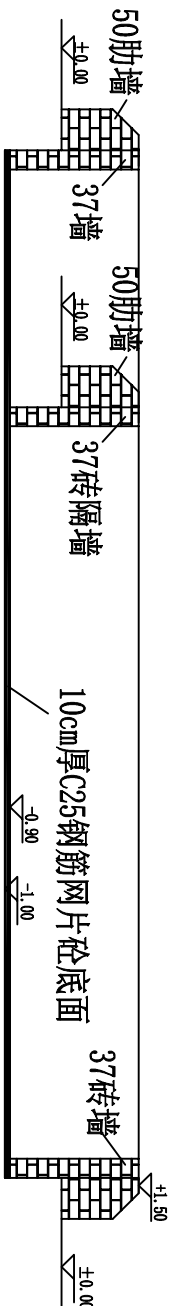
4. 基础预埋件埋设需参考《搅拌站基础详图》，预埋钢筋埋设位置要准确，以保证和配料仓立柱及平皮带相对位置准确。

基础与预埋件侧面图

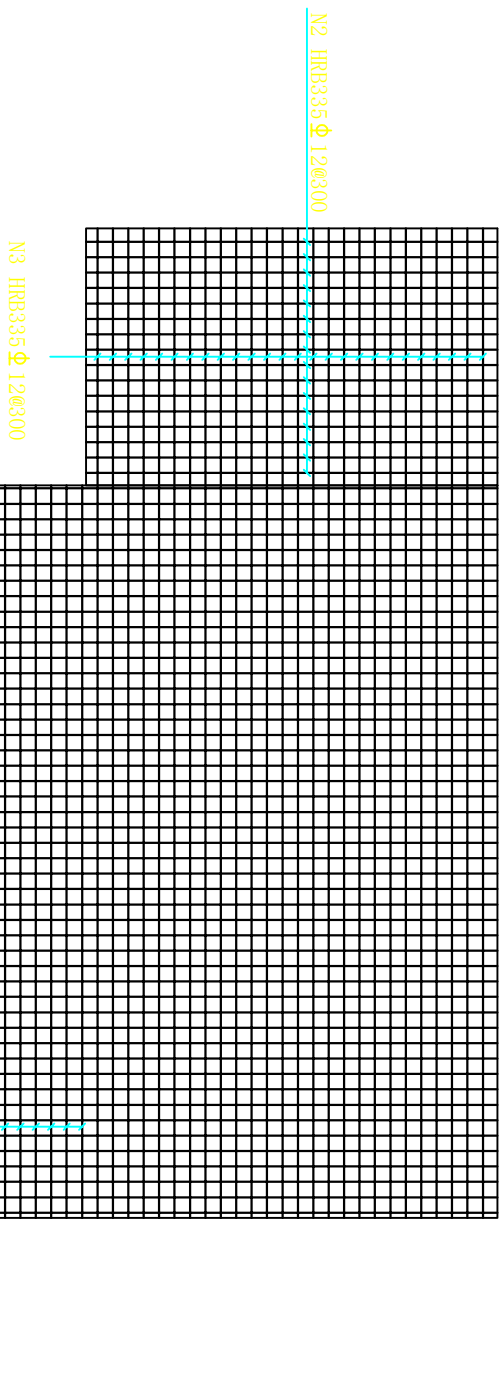




蓄水池平面图



蓄水池立面图

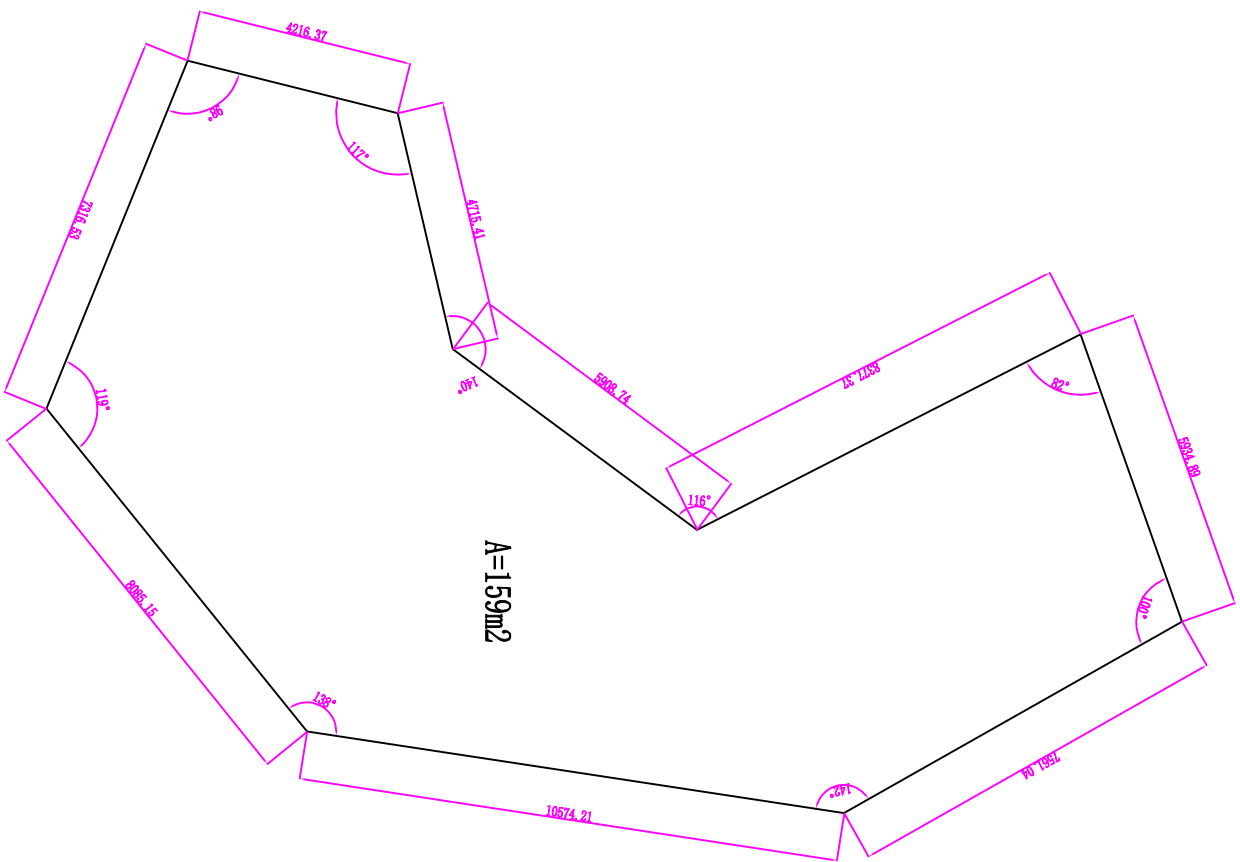


蓄水池底面钢筋网片布置图

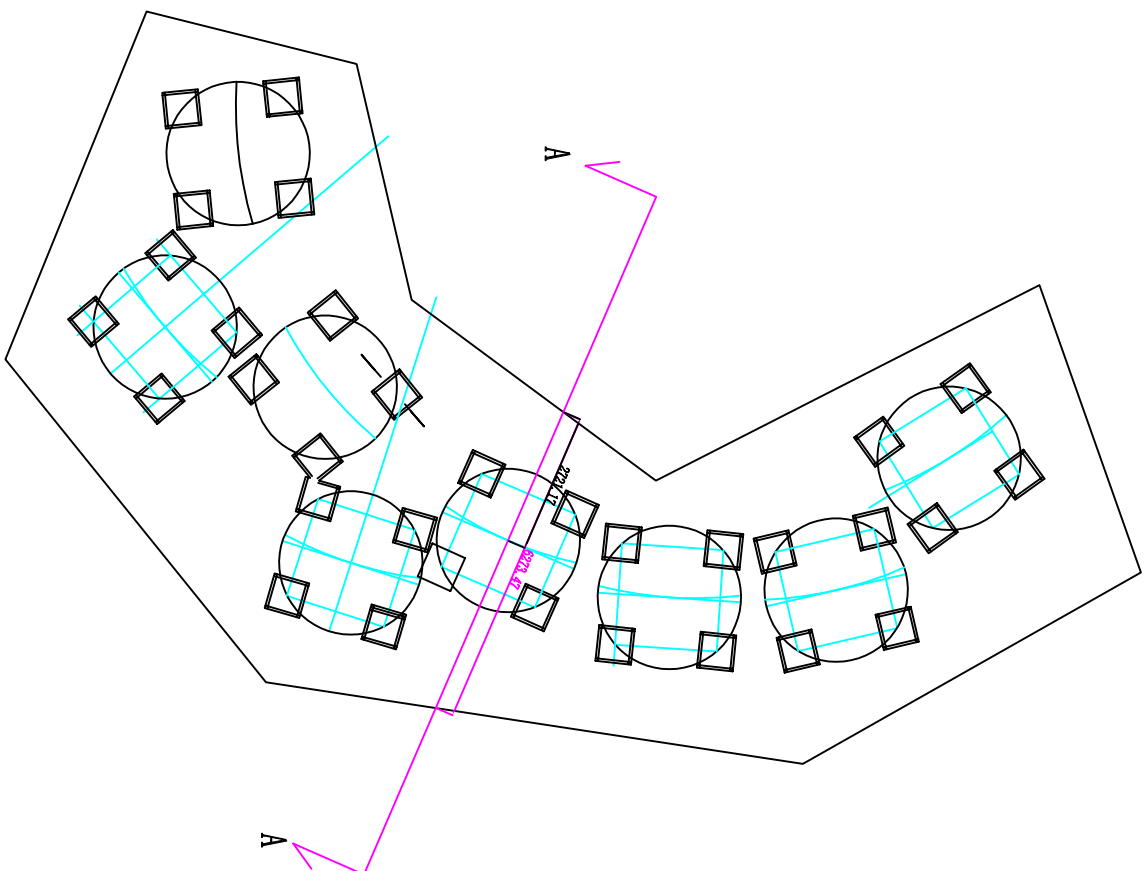
| 蓄水池工程量 |              |        |    |       |         |          |          |       |          |
|--------|--------------|--------|----|-------|---------|----------|----------|-------|----------|
| 编号     | 规格           | 单根长(m) | 根数 | 总长(m) | 单根重(kg) | 总重(kg)   | C20砼(m³) | 砖(m³) | M5砂浆(m²) |
| 1      | HRB335 Φ 12  | 14.2   | 69 | 979.8 | 0.888   | 870.0624 |          | 24.3  | 102.8    |
| 2      | HRB335 Φ 12  | 7.8    | 16 | 124.8 | 0.888   | 110.8224 |          |       | 201.95   |
| 3      | HRB335 Φ 12  | 19.2   | 26 | 499.2 | 0.888   | 443.2896 |          |       |          |
| 总计     | HRB335 Φ 12: | 1424   | kg |       |         |          | 24.3     | 102.8 | 201.95   |

说明:

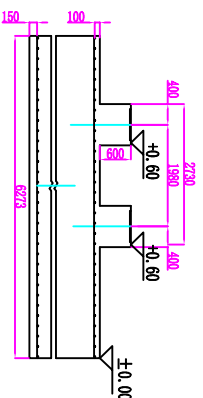
- 本图尺寸均以毫米计。
- 水池总深为2500mm, 设计地面线以下为1000mm, 地面线以上1500mm。
- 储水总量按650m³计。
- 水池基底开挖后整平, 底面铺一层钢筋网片, 浇筑100mm厚的C20混凝土。
- 四周砌筑37墙, 并每隔3000mm设置一道砖肋墙, 肋墙厚度为50墙。水池内用M5水泥砂浆抹面。
- 砖墙砌筑采用M10砂浆。网片钢筋为Φ12螺纹钢, 间距为300mm。



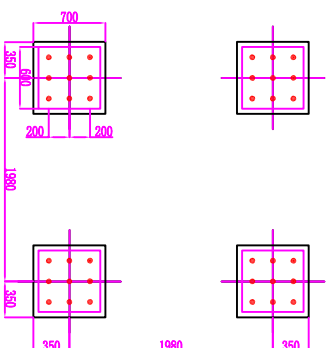
水泥仓基础平面布置图



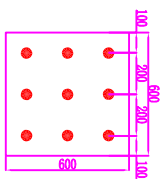
水泥仓支墩平面布置图



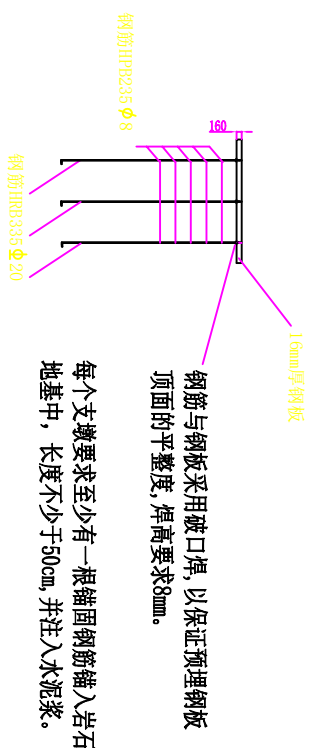
A-A截面示意图



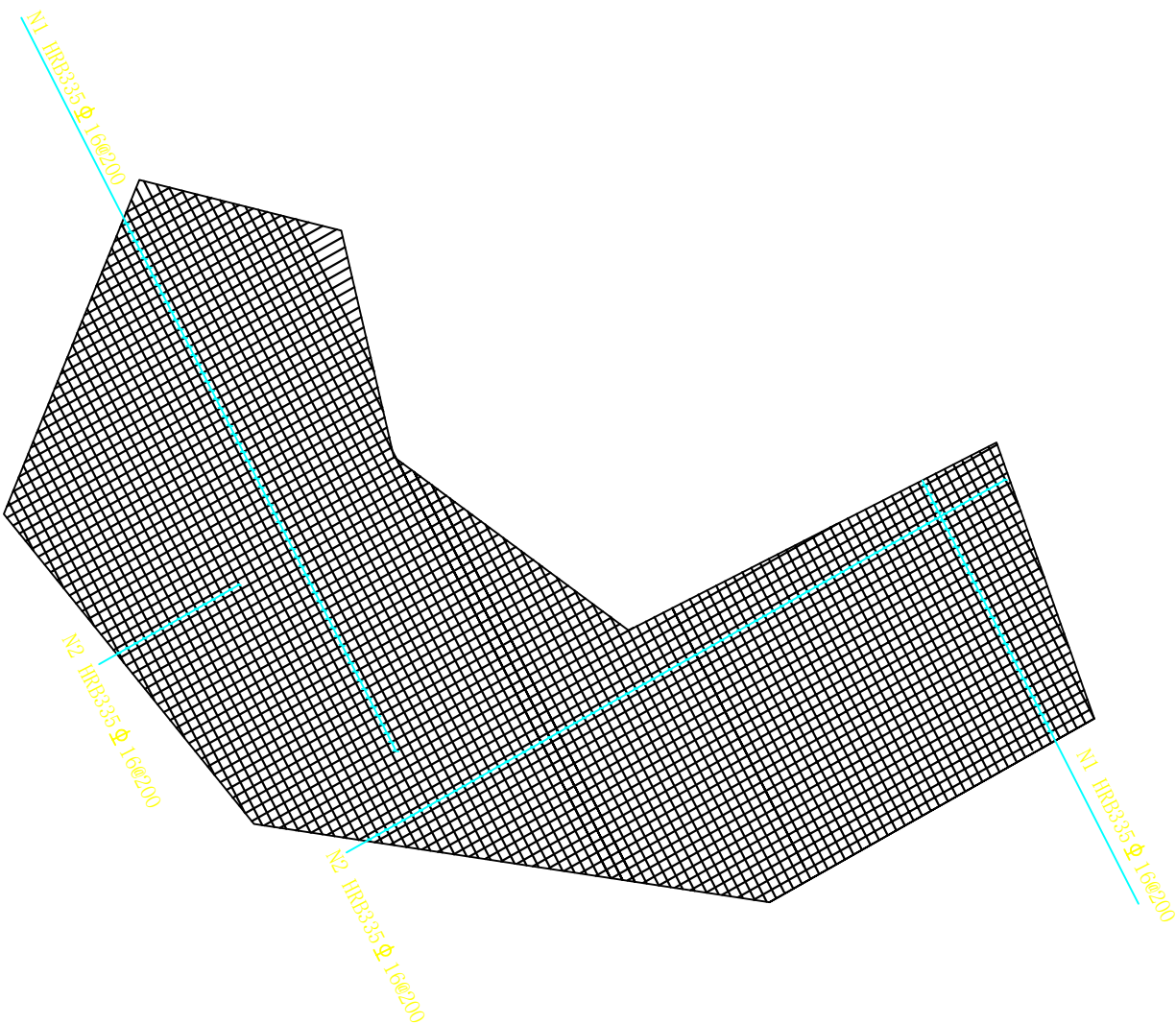
支墩及预埋件平面示意图



## 预埋件平面大样图



预埋件立面大样图



水泥仓基础钢筋网片布置图

| 钢筋编号 | 规格          | 每m <sup>2</sup> | 每米重 (kg/m) | 每kg/m <sup>2</sup> | 面积 (m <sup>2</sup> ) | 总重 (kg) | C20砼 (m <sup>3</sup> ) |
|------|-------------|-----------------|------------|--------------------|----------------------|---------|------------------------|
| N1   | HRB335 Φ16  | 5               | 1.578      | 7.89               | 159                  | 2509    | 159H                   |
| N2   | HRB335 Φ16  | 5               | 1.578      | 7.89               |                      |         |                        |
| 总计   | HRB335 Φ16: | 2509            | kg         |                    |                      |         | 159H                   |

注: H为实际开挖后岩石地基与规定的0标高间相对平均高差。

注: H为实际开挖后岩石地基与拟定的0杯高间相对平均高差。

| 水泥罐支墩工程数量表(单个站) |   |        |     |           |          |                       |
|-----------------|---|--------|-----|-----------|----------|-----------------------|
| 钢筋编号            | 规格  | 单根长(m) | 根数  | 每米重(kg/m) | 总重(kg)   | C20砼(m <sup>3</sup> ) |
| N1              | HRB335Φ20                                 | 1.6    | 288 | 2.47      | 1138.176 |                       |
| N2              | HPB235Φ8                                  | 1.7    | 160 | 0.395     | 107.44   | 9.408                 |
| 总计              | HRB335Φ20: 1138.2kg<br>HPB235Φ8: 107.44kg |        |     |           |          | 9.408                 |

水泥罐支墩工程数量表(单个站)

安全韧性提升（万州至梁平段）项目经理部

水泥仓及支墩结构示意图

## 制图

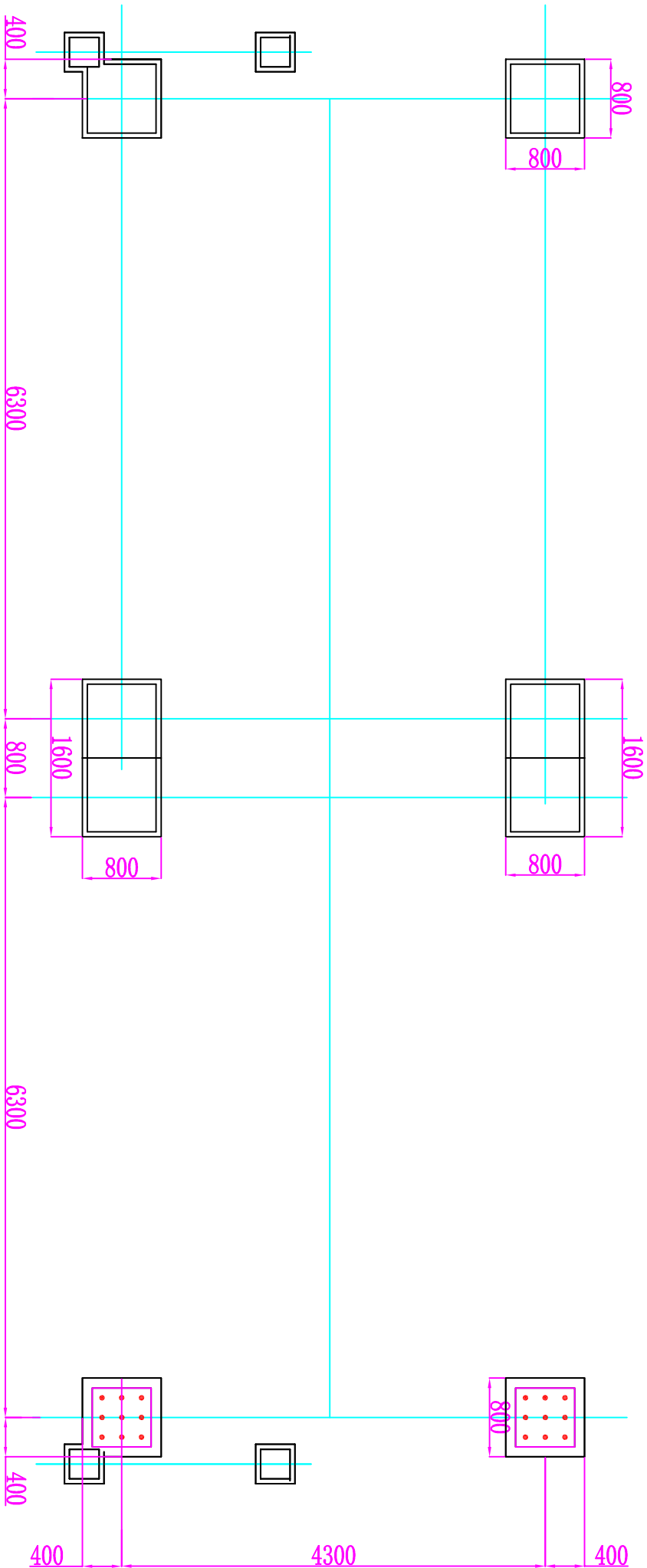
复核

核审

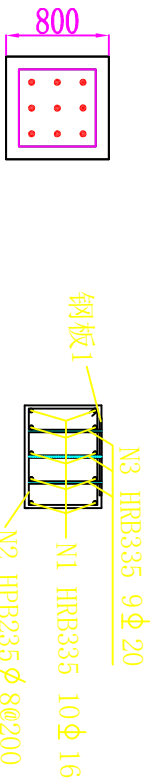
图号

日期

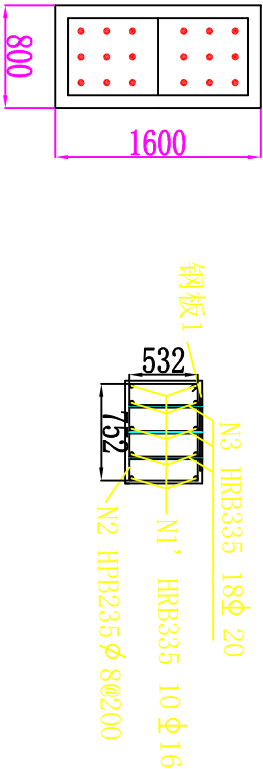
2025.12.10



主楼基础平面示意图



边支墩基础结构图



中支墩基础结构图

主楼基础工程数量表(总量)

| 钢筋编号 | 规格         | 单根长(m)  | 根数         | 每米重(kg/m) | 单根重(kg) | 总重(kg) | C20砼(m³) | 钢板(kg) |
|------|------------|---------|------------|-----------|---------|--------|----------|--------|
| N1   | HRB335 Φ16 | 0.7     | 40         | 1.58      | 1.106   | 44.24  |          |        |
| N1'  | HRB335 Φ16 | 1.5     | 20         | 1.58      | 2.37    | 47.4   |          |        |
| N2   | HPB235 Φ8  | 2.6     | 40         | 0.395     | 1.027   | 41.08  | 5.12     | 392    |
| N3   | HRB335 Φ20 | 0.5     | 72         | 2.47      | 1.235   | 88.92  |          |        |
| 总计   | HRB335     | 180.5kg | HPB235 Φ8: | 89kg      |         |        | 5.12     | 392    |

说明:

- 1、本图尺寸以mm计。
- 2、本图为主楼基础示意图。
- 3、基础预埋件埋设需参考《搅拌站基础详图》，预埋钢筋埋设位置要准确，预埋钢板顶标高按+0.4m控制。

