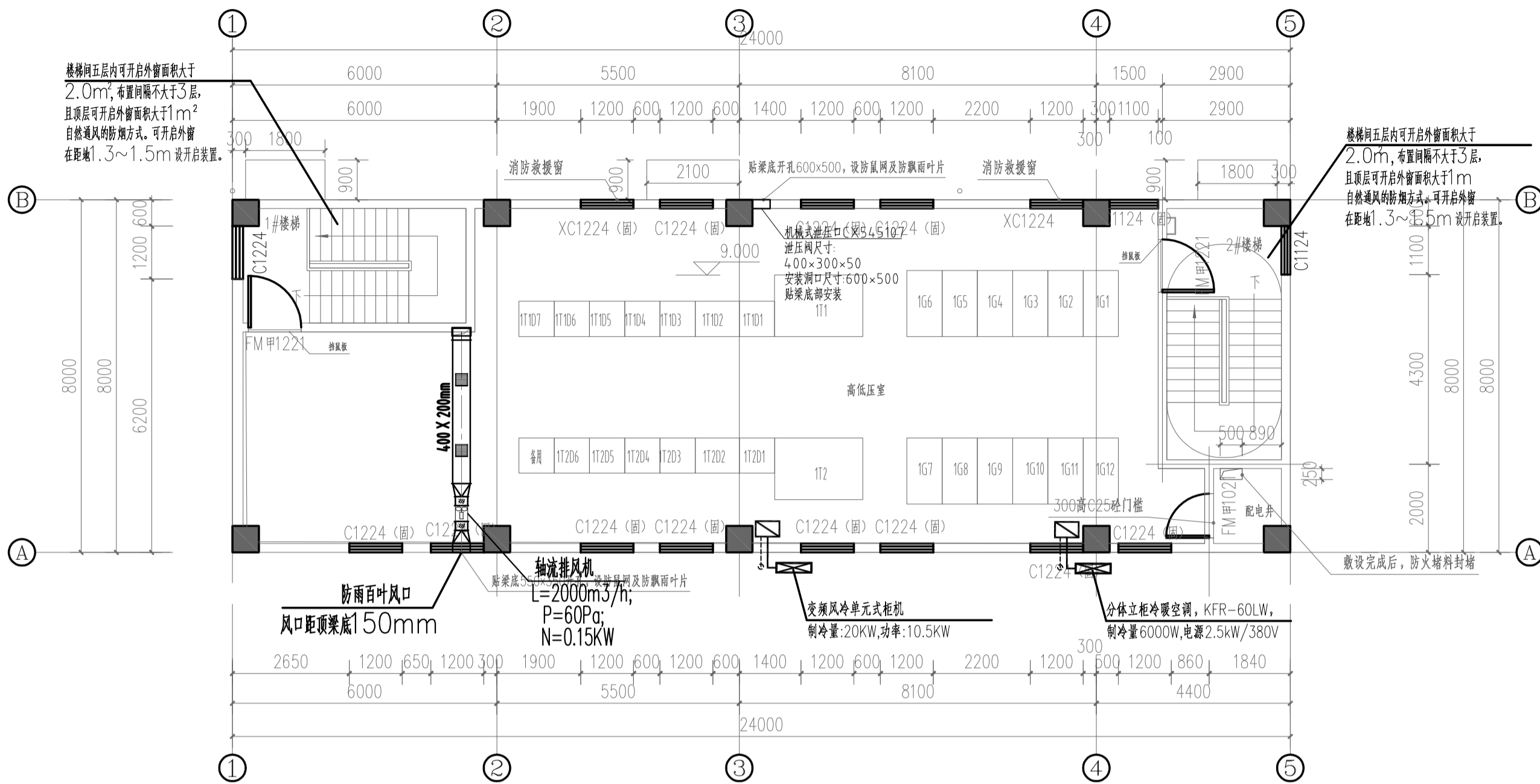


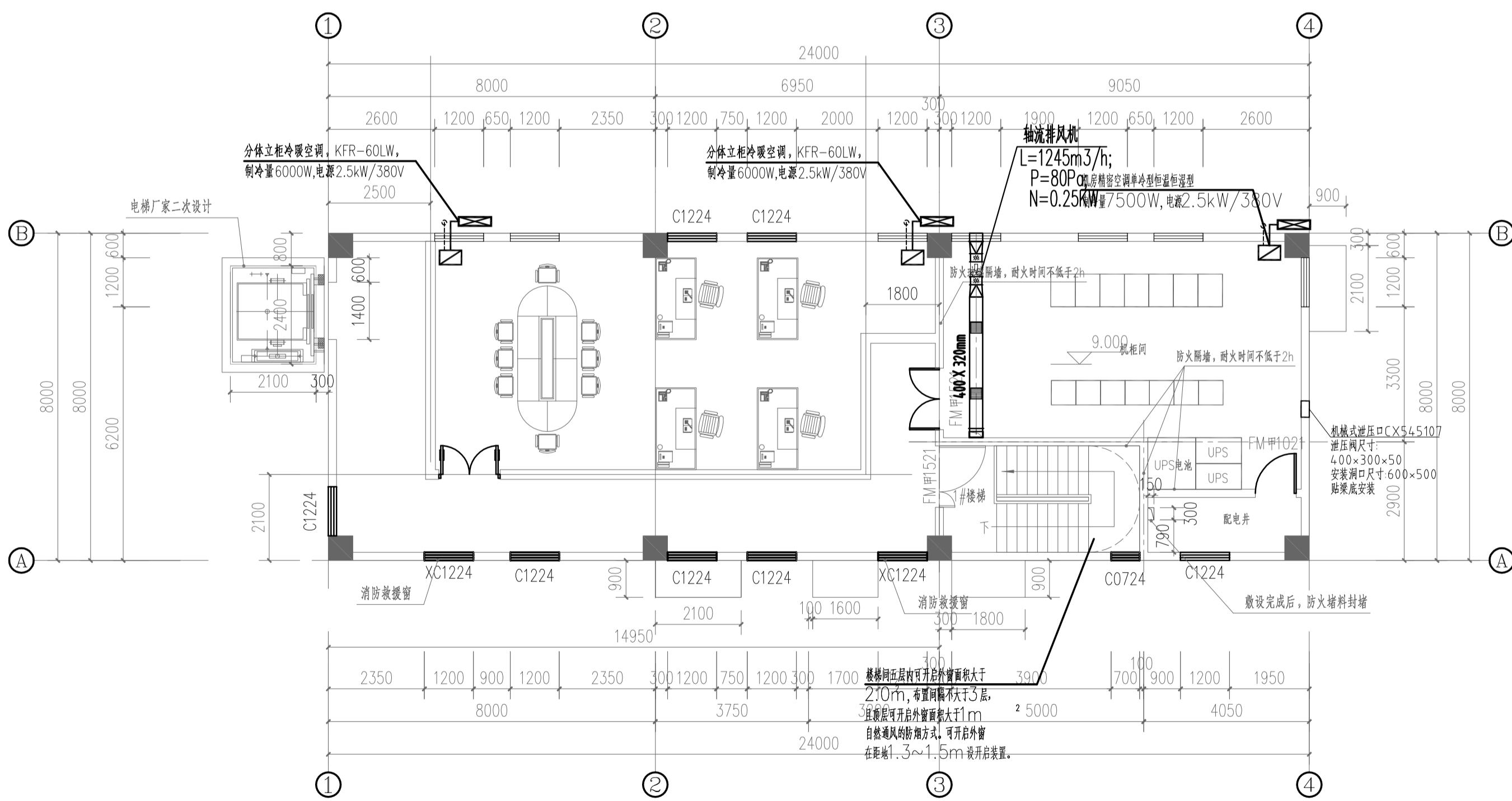
中铁中铁 China Railway Design Group Shanghai Branch Shanghai	中铁长江交通设计集团有限公司 长江千渡线综合改造工程 机电安装工程	图名	上跨一渡线综合改造工程	专业	暖通设计
		图号	NS-CZ-01-A-01	比例	1:100
		设计	孙俊	审核	二
		日期	2023.07	版次	A

装饰装修设计



左启闭机房二层布置图 1:100

总建筑面积384m²
本层建筑面积192m²



右启闭机房二层布置图 1:100

总建筑面积384m²
本层建筑面积192m²



中铁长江交通设计集团有限公司
China Railway Changjiang Transportation Design Group Co., Ltd.

项目名称 涪江干流梯级渠化双江航电枢纽工程

图名 上闸首一二层暖通平面布置图
图号 FS-CZ-JZ-01-N-02

阶段 施工图
比例 1:100

专业 暖通
设计 巴崇
设计 巴崇

设计 巴崇
设计 巴崇

设计 巴崇
设计 巴崇

设计 巴崇
设计 巴崇

设计 巴崇
设计 巴崇

设计 巴崇
设计 巴崇

设计 巴崇
设计 巴崇

设计 巴崇
设计 巴崇

设计 巴崇
设计 巴崇

设计 巴崇
设计 巴崇

设计 巴崇
设计 巴崇

设计 巴崇
设计 巴崇

序号	名称	型号及规格	单位	数量	备注
一、空调系统					
1	分体立柜冷暖空调	制冷量:6KW,功率:0.8KW 制热量:6.5KW	台	3	
2	机房精密空调	制冷量:7.5KW,功率:4.5KW 制热量:8.5KW	台	1	
3	变频风冷单元式柜机	制冷量:25KW,功率:10.5KW 制热量:26KW	台	1	
4	风管室内机	制冷量:21KW,功率:0.5KW 制热量:22.4KW	台	4	SDE-20静压室内机
5	变频多联室外机	制冷量:4.5KW,功率:1.25KW 制热量:32KW,风量:4000m³/h	台	2	
		机外静压:300Pa			
		二、通风系统			
1	轴流风机	BT35-2.5 风量:2000m³/h 全压:60Pa,功率:0.2KW	台	1	电机防爆
2	轴流风机	BT35-1.5 风量:1000m³/h 全压:40Pa,功率:0.15KW	台	1	电机防爆
3	排气扇	JVF-CP-400 额定风量:400m³/h 全压:250Pa,功率:0.04kW	台	3	自带止回阀



中国中铁
China Railway Changjiang Transportation Design Group Co., Ltd

中铁长江交通设计集团有限公司

项目名称
涪江干流梯级渠化双江
航电枢纽工程

图名
暖通工程数量表

图号
FS-CZ-JT-01-N-00

阶段
施工图

比例
1:100

专业
暖通

设计
刘保军

审核
二

日期
2023.07

版本
A