

G50重庆高速冷水服务区

生态旅游自驾营地接待设施扩建工程设计

目录

项目区位

规划设计

建筑设计

材料分析

项目区位



冷水服务区生态旅游自驾营地。地处G50沪渝高速冷水服务区渝鄂交界处石柱县冷水镇境内，是重庆市的东大门和沪渝高速公路进入重庆的第一门户窗口，距重庆主城267公里（高速），与湖北省利川市汪营镇的柏洋塘接壤。G50沪渝高速冷水服务区积极探索交旅融合发展之路，在原服务区功能基础上拓展建设为生态旅游自驾营地，荣获了中国公路学会“中国高速第一自驾营地”

规划设计

项目总图



冷水服务区生态自驾营地接待设施扩建工程方案优化深化设计拟建技术指标表

项目	单位	栋数	每栋 占地面积	每栋 建筑面积	小计 占地面积	小计 建筑面积	层数	每栋 客房数	小计 客房数	备注
蜂巢星空房	m ²	10	38.13	38.13	381.3	381.3	1	1	10	
一层合院	m ²	1	214.45	198.46	214.45	198.46	1	4	4	
二层合院	m ²	1	253.73	299.36	253.73	299.36	2	5	5	
经济型双拼房	m ²	8	99.84	166.84	798.72	1334.72	2	4	32	可做标间
酒吧	m ²	1	50	50	50	50	1	0	0	
总计		21			1698.2	2263.84			51	

建筑设计

一层合院

建筑区位



一层合院



一层合院

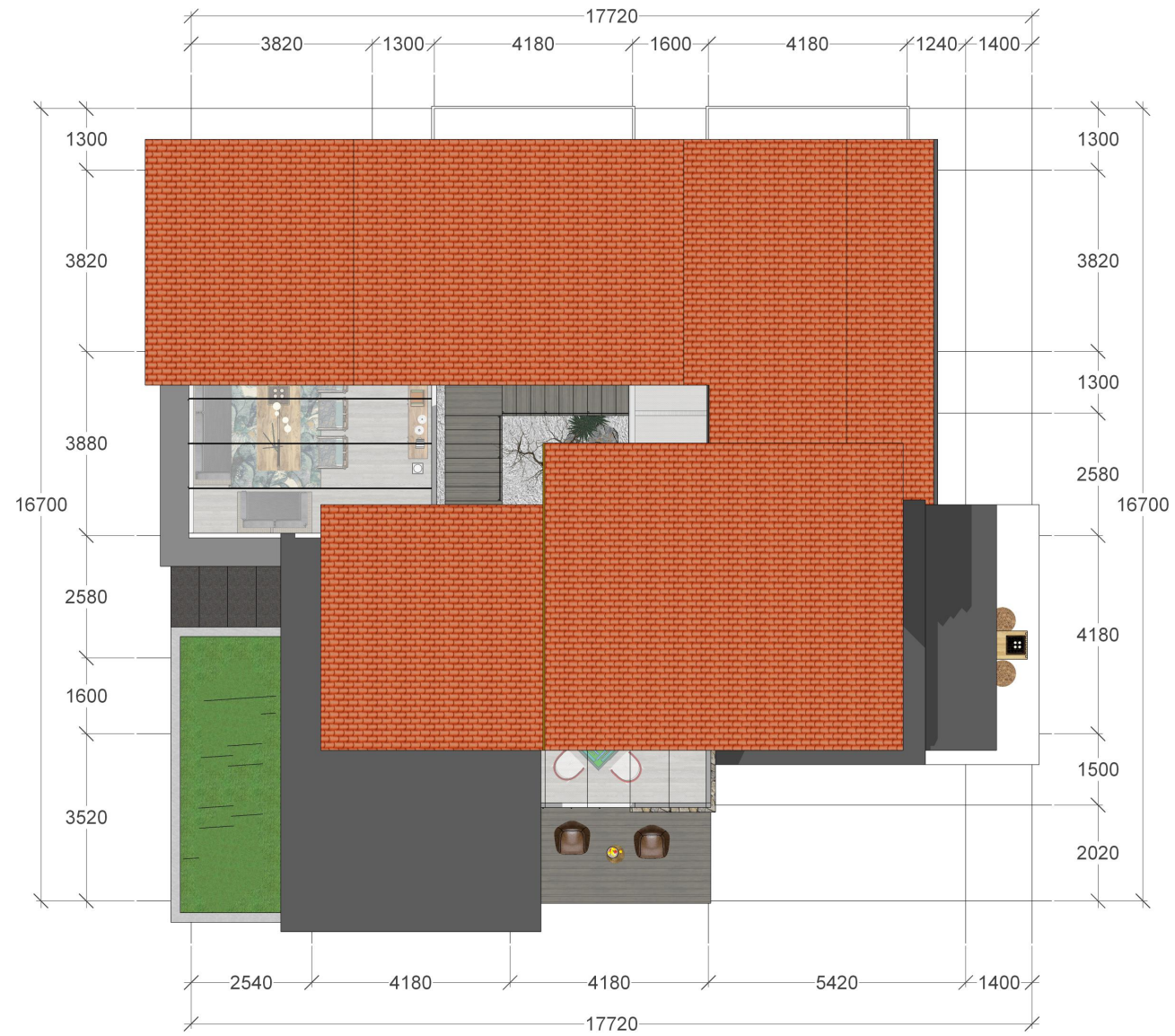




一层合院一层平面图

占地面积: 214.45m²
 建筑面积: 198.46m²

注: 一楼层高净空2.7米



一层合院屋顶平面图

5.920

5.920

2.830

2.830

±0.000

±0.000

-1.000

-1.000

17.92m

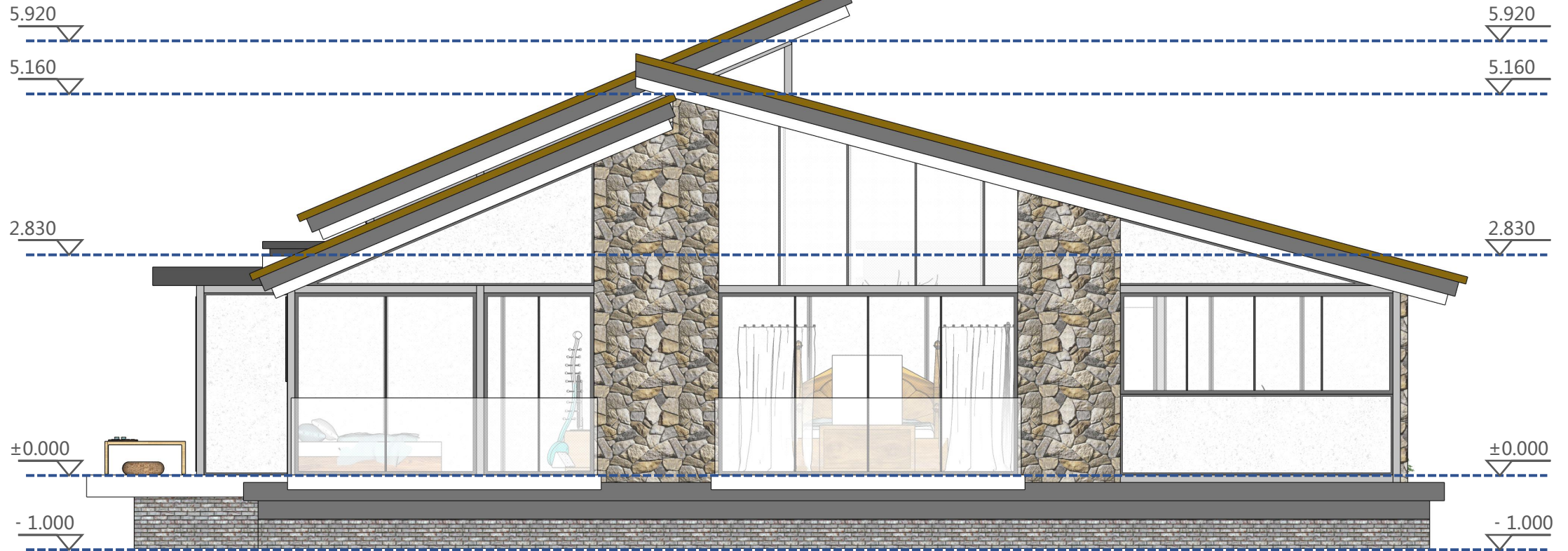
A
立
面





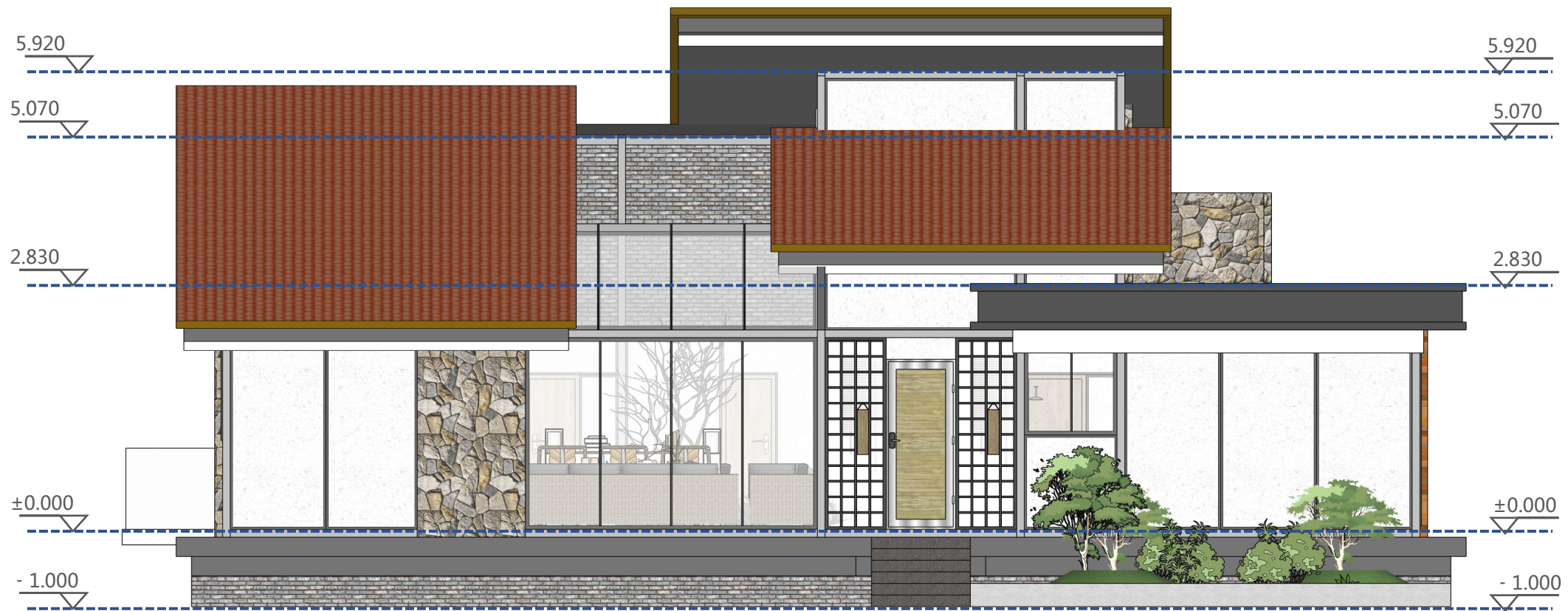
B
立
面

16.80m



17.92m

C
立
面



16.80m

D
立
面

两层合院

建筑区位



两层合院



两层合院



两层合院

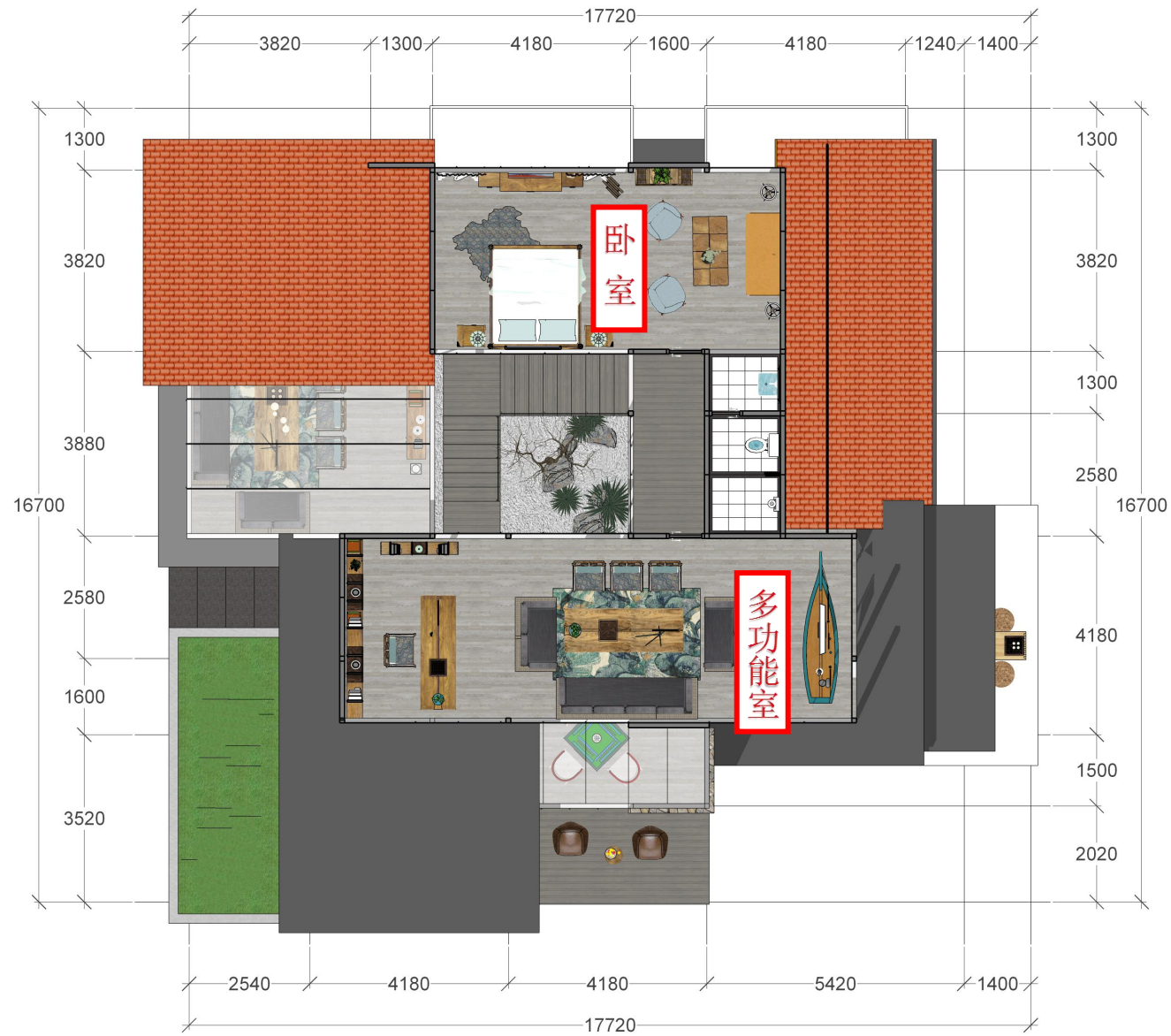




两层合院一层平面图

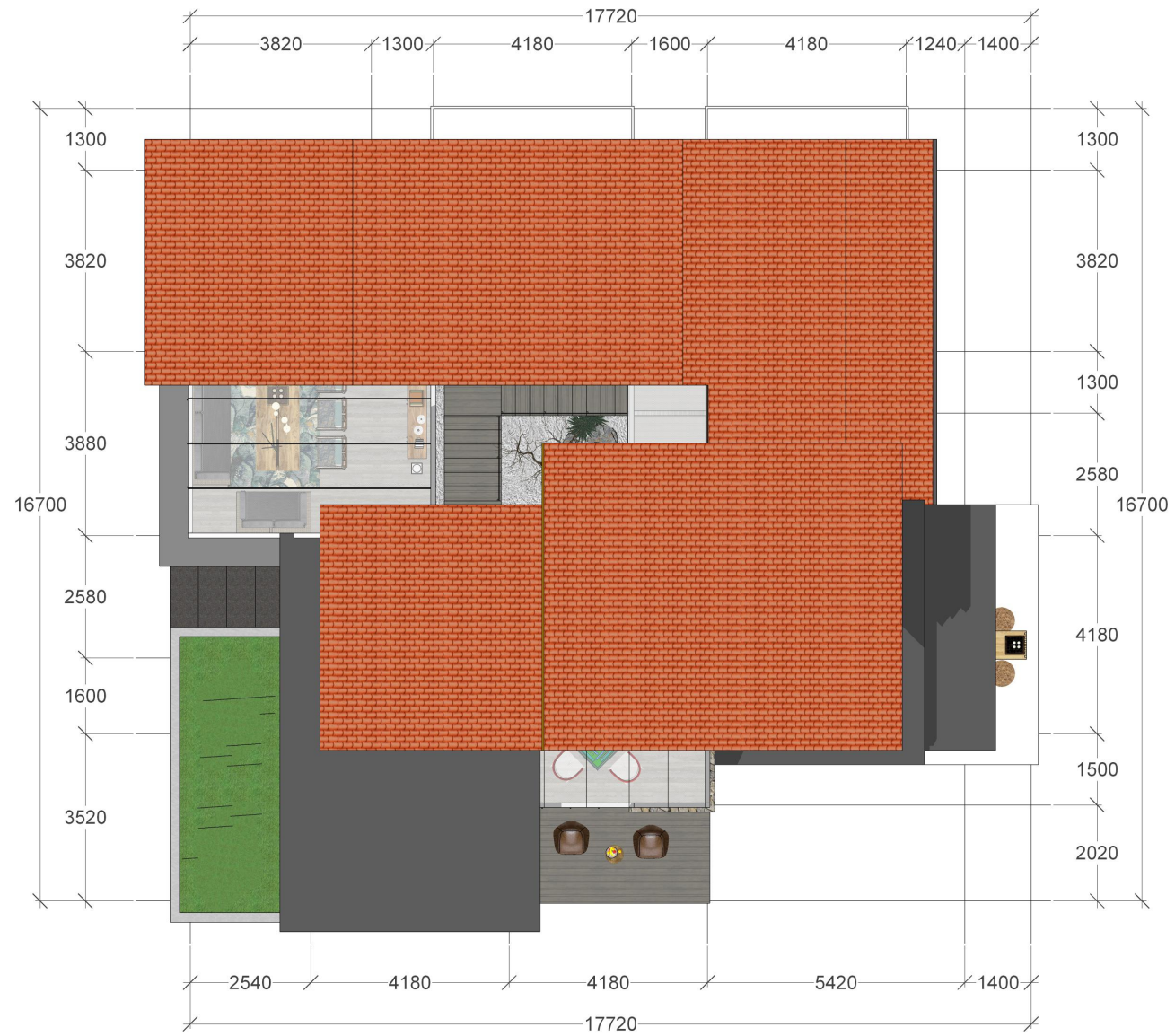
占地面积: 253.73m²
 建筑面积: 198.46m²

注: 一楼层高净空2.7米

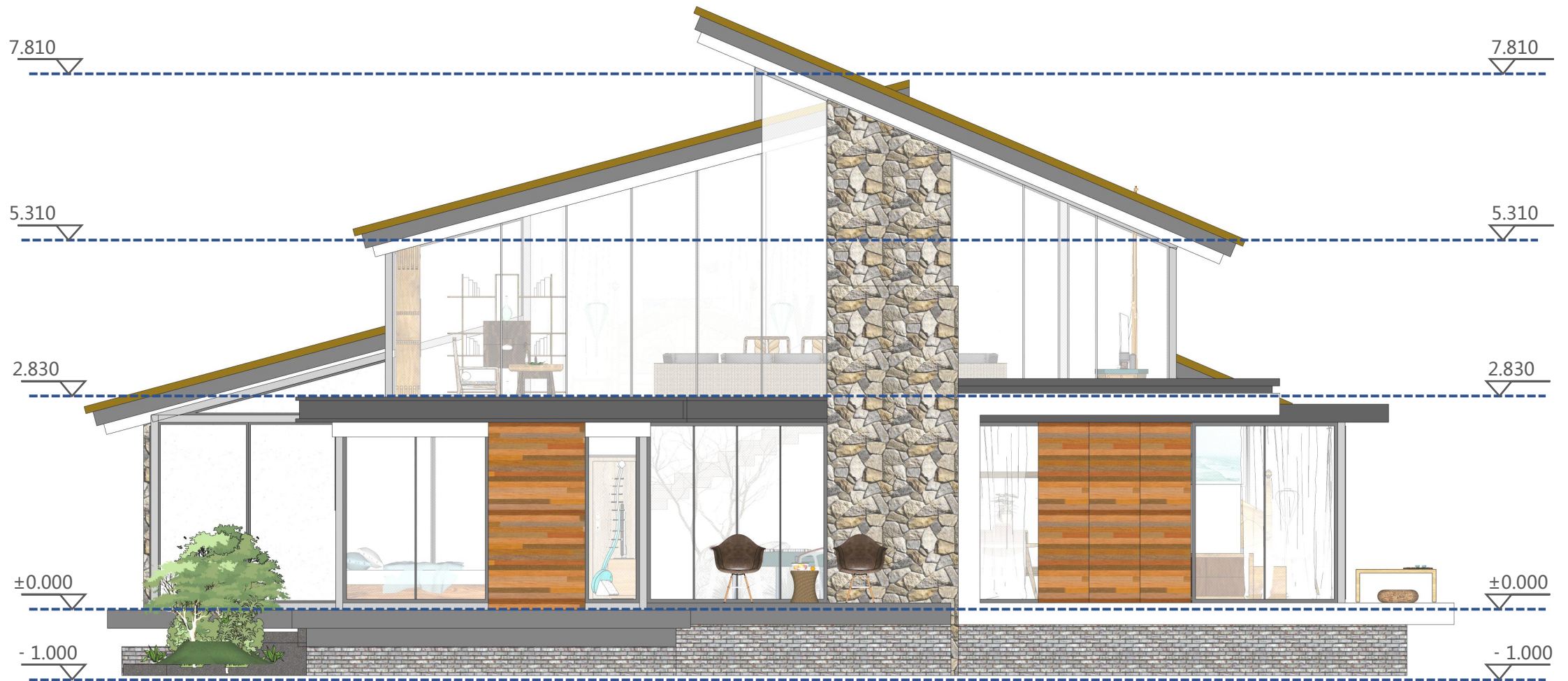


两层合院二层平面图

建筑面积: 100.15m²



合院屋顶平面图



17.920m

A
立
面

7.810



5.310



2.830



±0.000



-1.000



7.810



5.310



2.830



±0.000



-1.000



16.800m

B
立面



7.810

7.810

5.310

5.310

2.830

2.830

±0.000

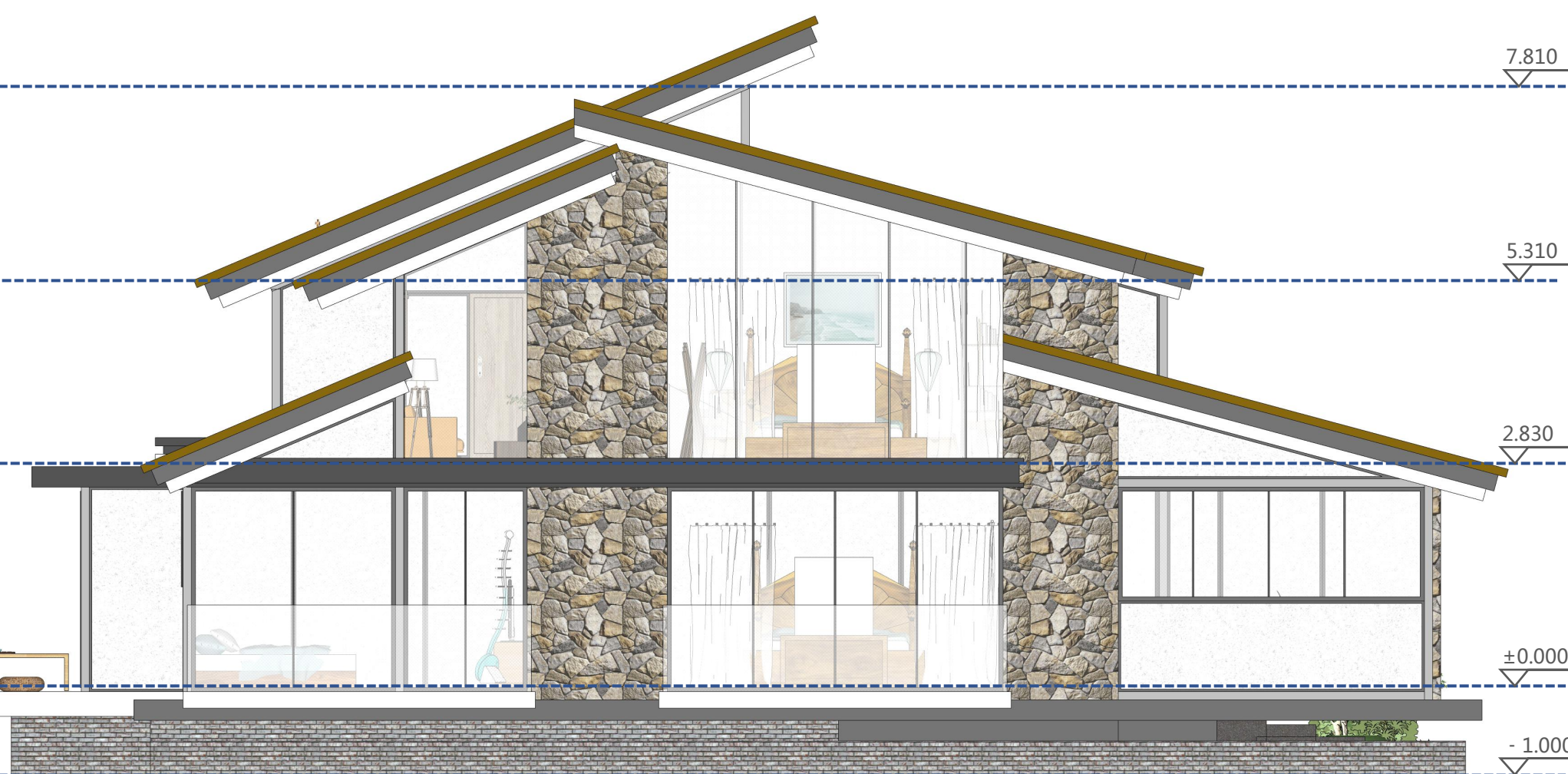
±0.000

-1.000

-1.000

17.920m

C
立
面



7.810

7.810

5.310

5.310

2.830

2.830

±0.000

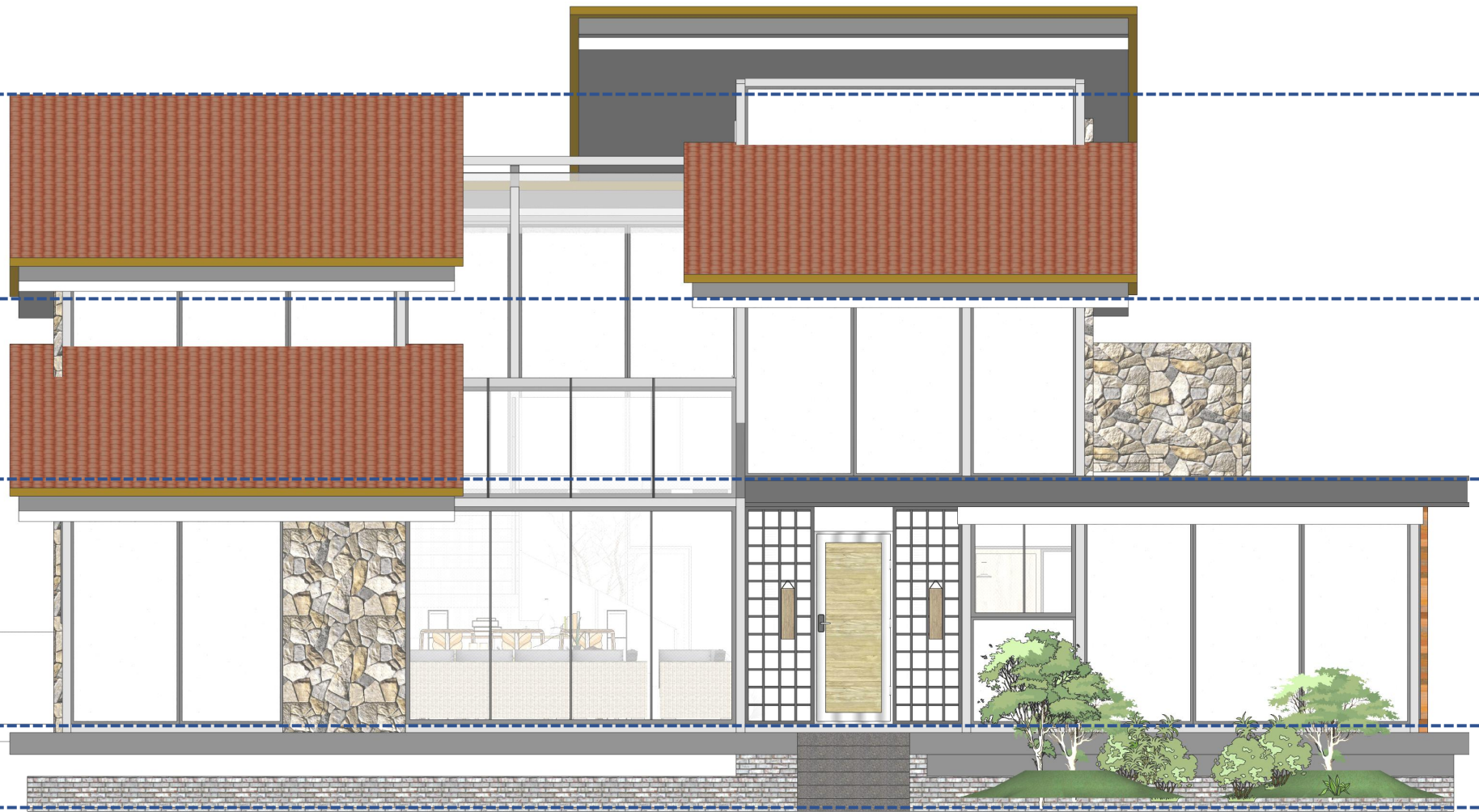
±0.000

-1.000

-1.000

16.800m

D
立面



经济双拼

建筑区位



经济双拼



经济双拼





经济双拼一层平面图

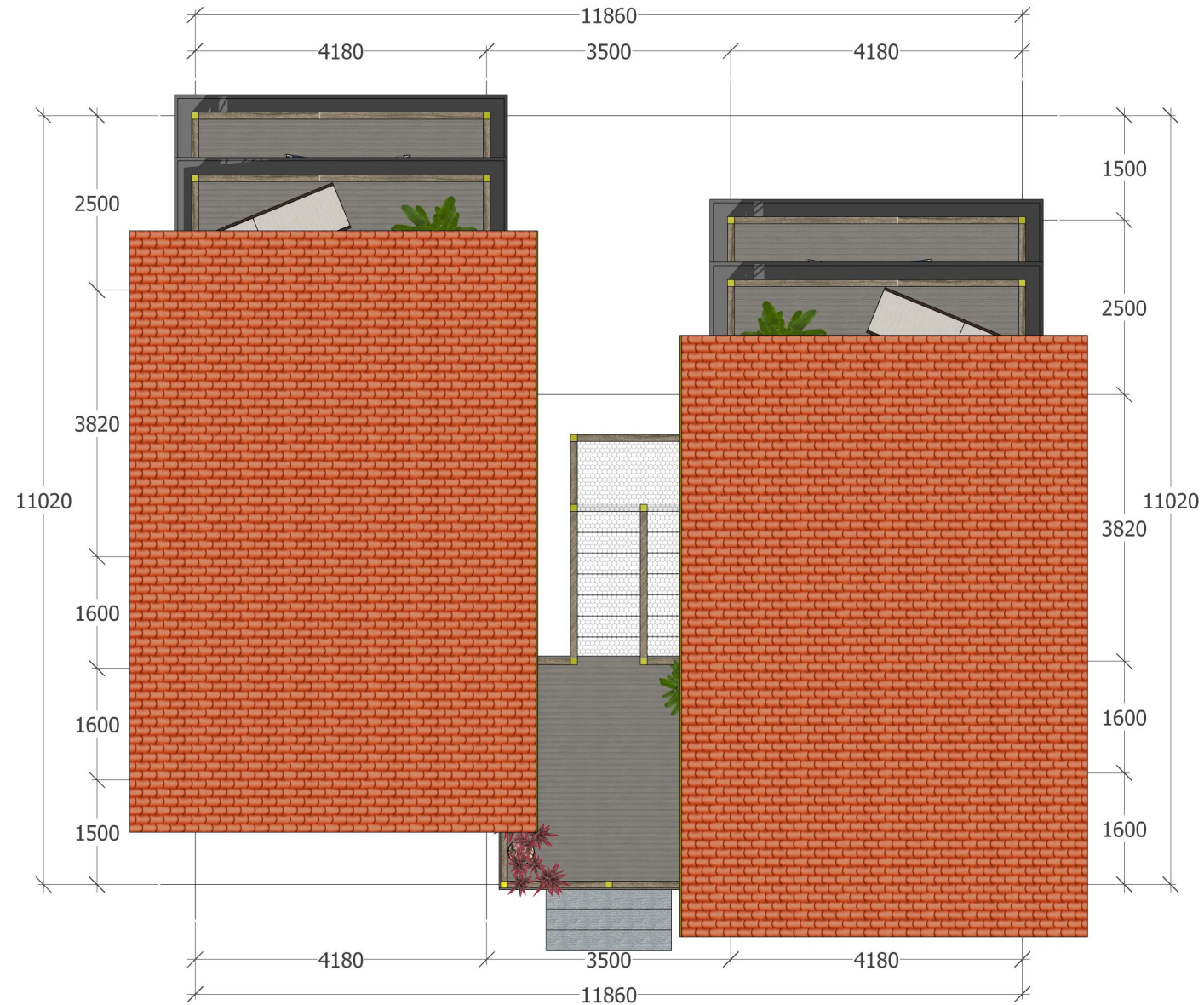
占地面积: 99.84m²
 建筑面积: 89.14m²

注: 一楼层高净空2.7米



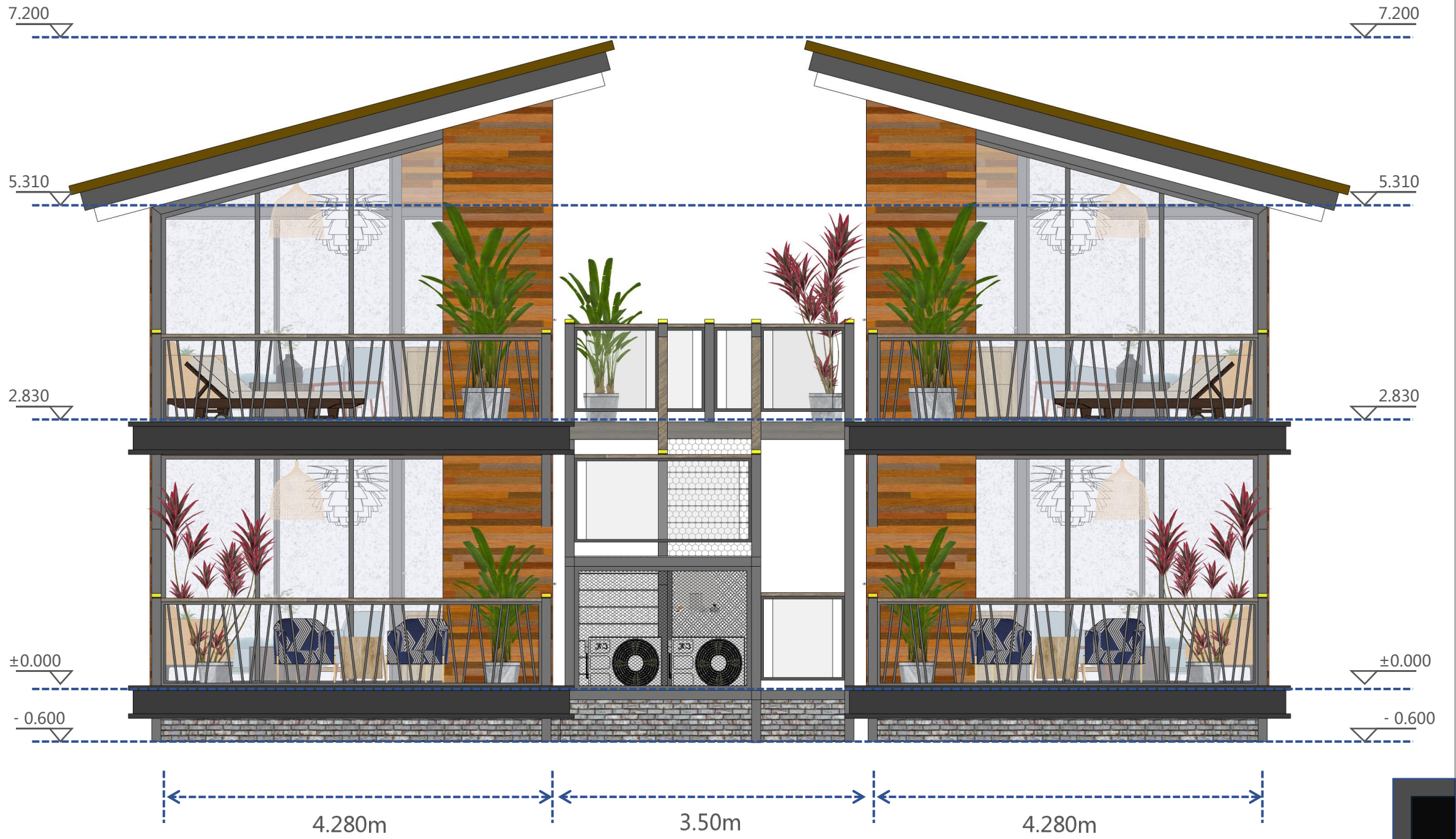
经济双拼二层平面图

建筑面积: 79.68m²



经济双拼屋面平面图

A
立
面



B
立
面



C
立
面



D
立
面



星空房

建筑区位



蜂巢

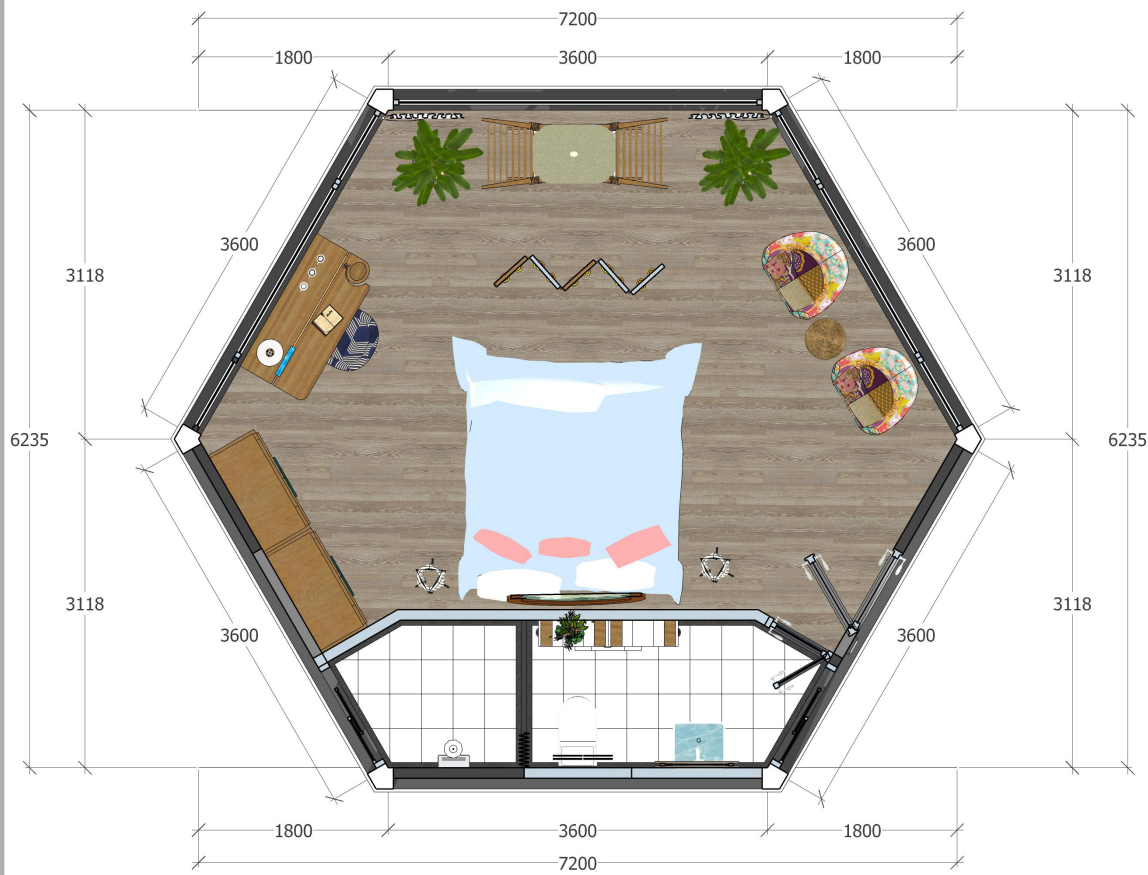


蜂巢



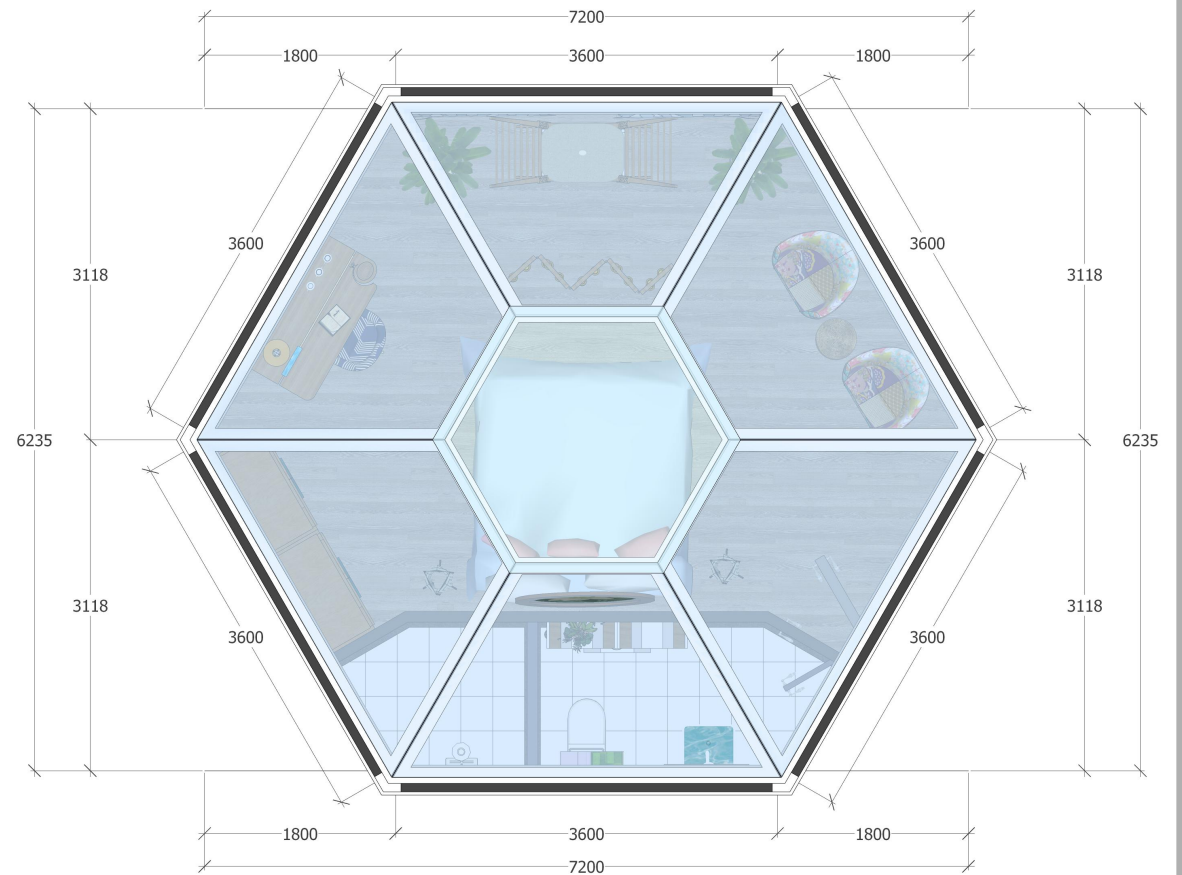
蜂巢





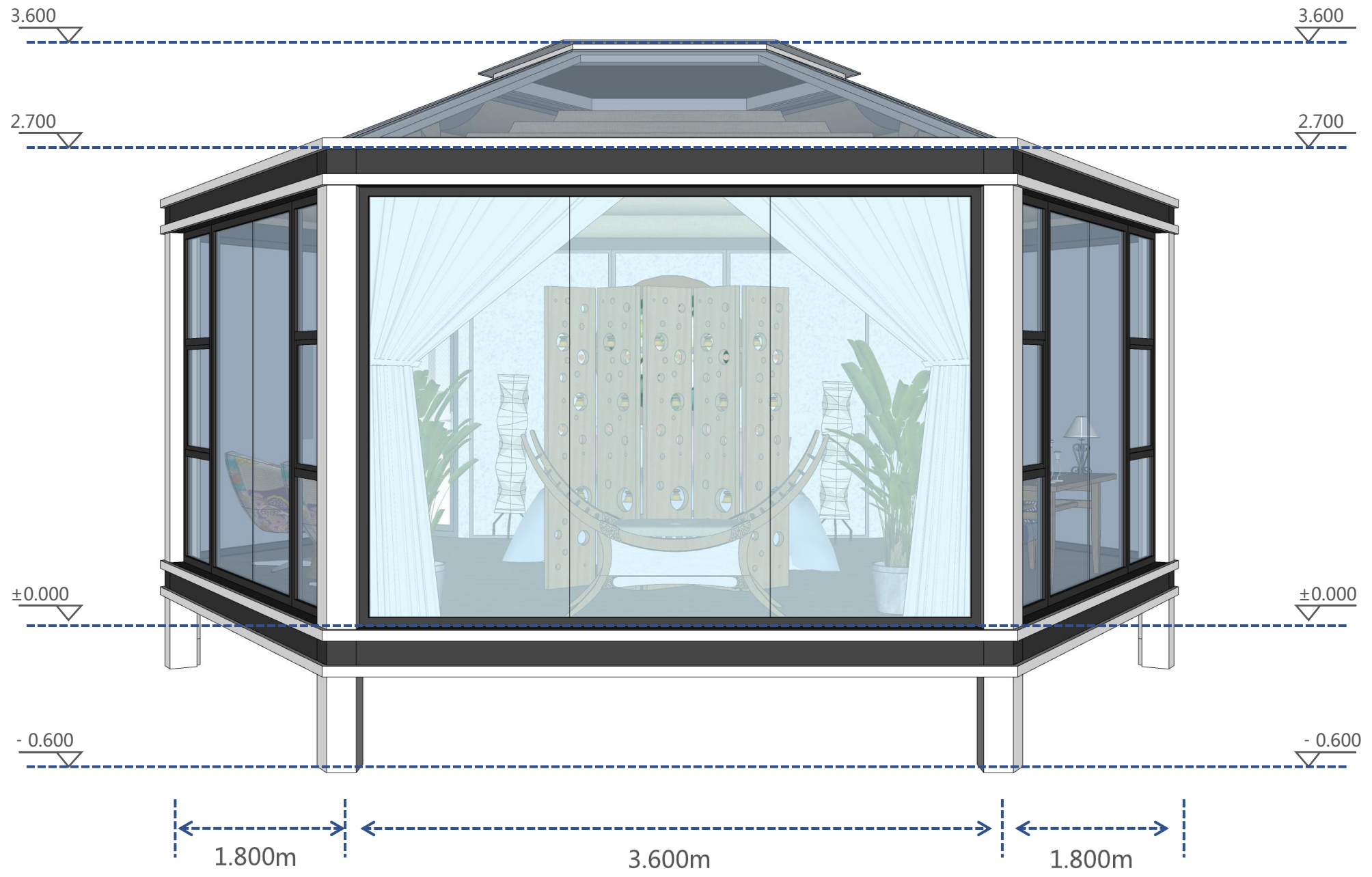
蜂巢一层平面图

占地面积: 38.13m²
 建筑面积: 38.13m²

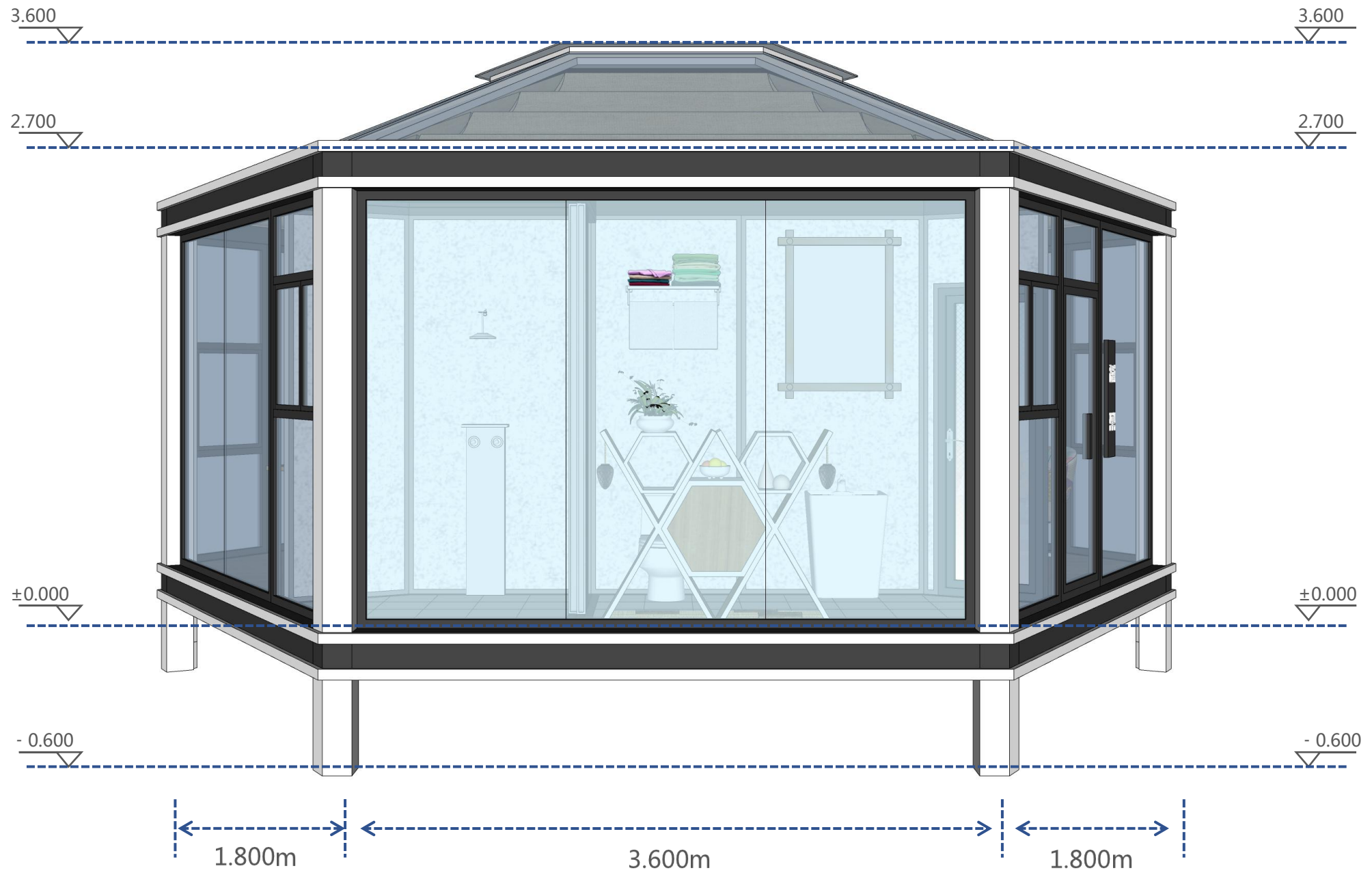


蜂巢屋顶平面图

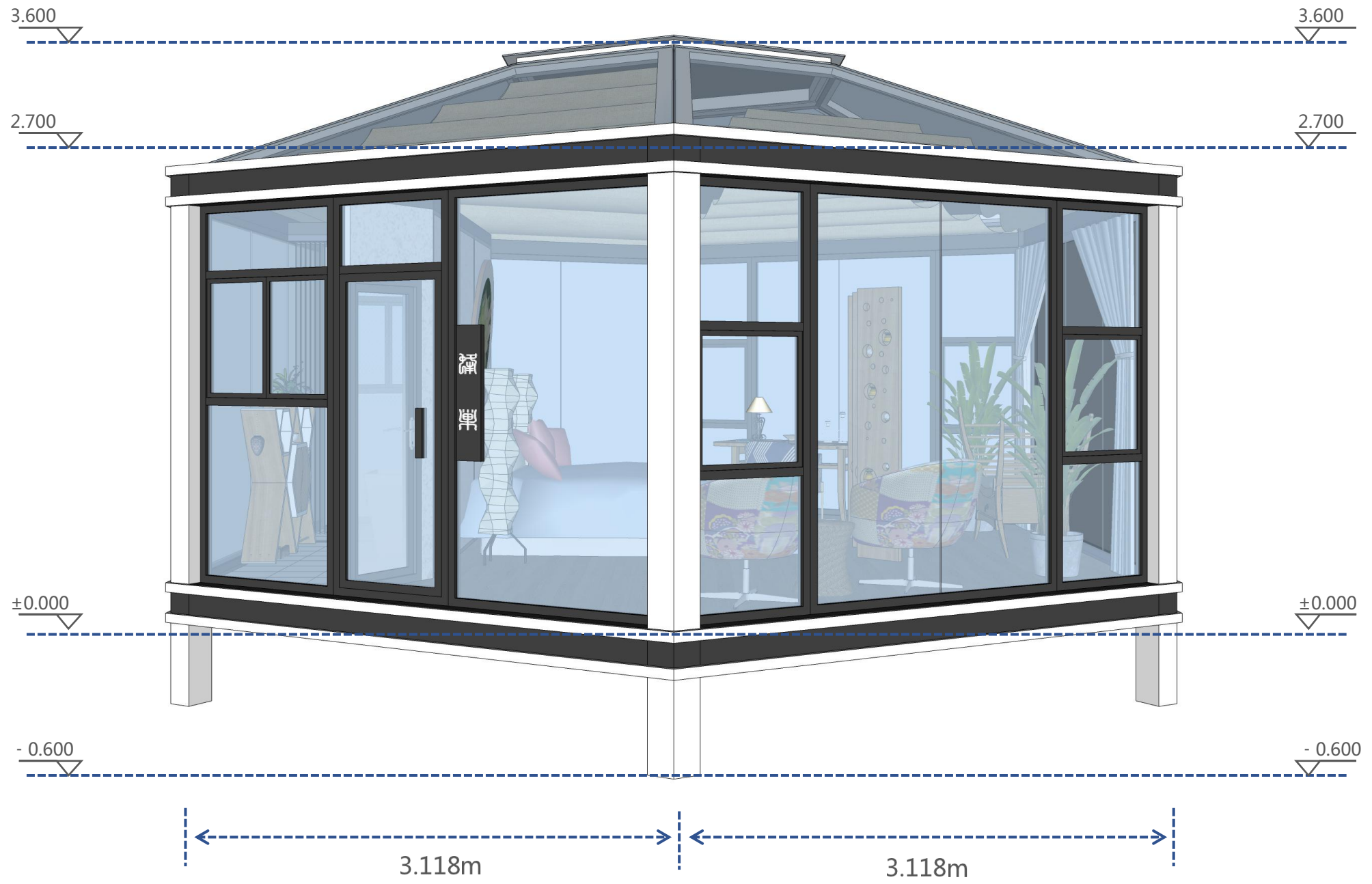
A
立
面



B
立面



C
立
面



D
立
面

