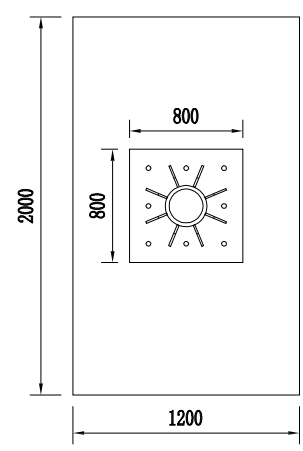
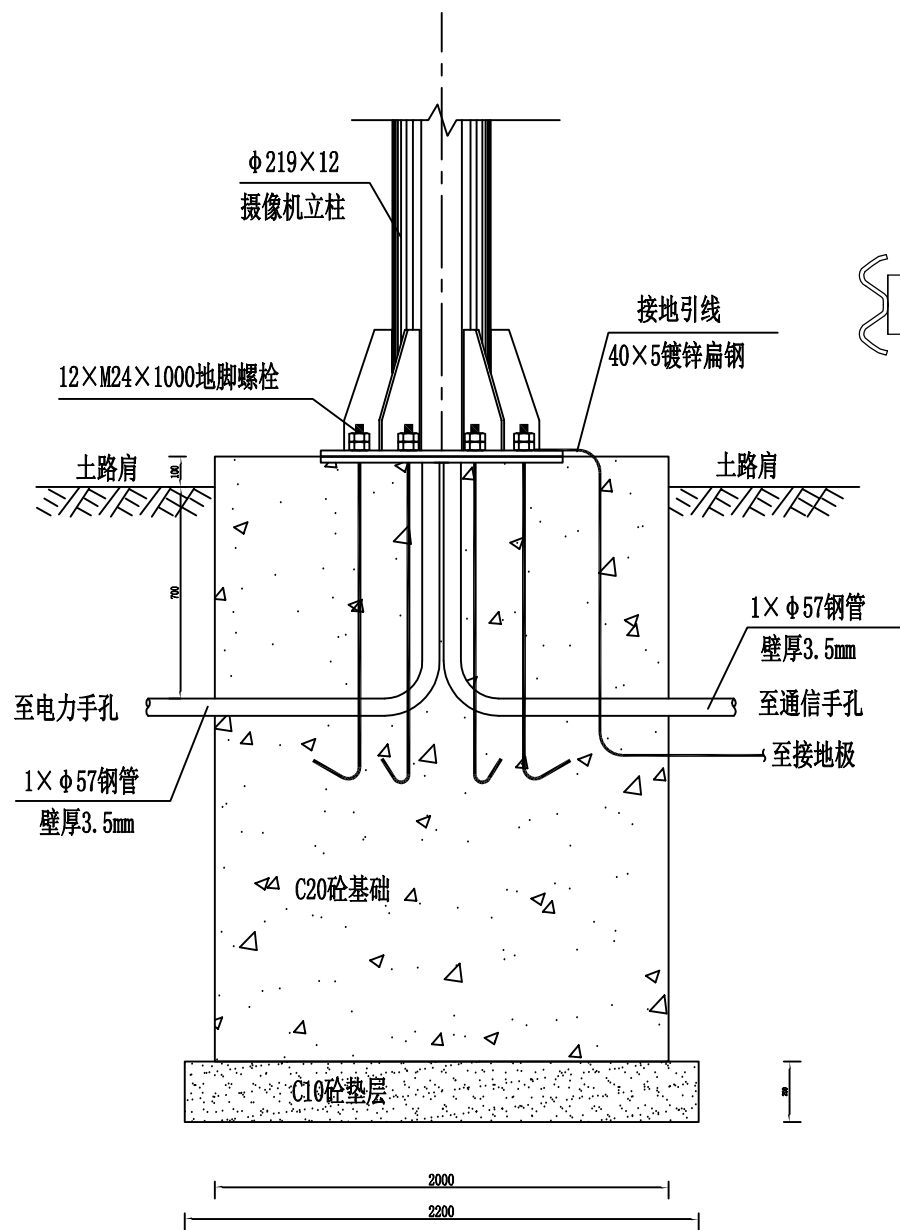


摄像机立柱立面图
1:40

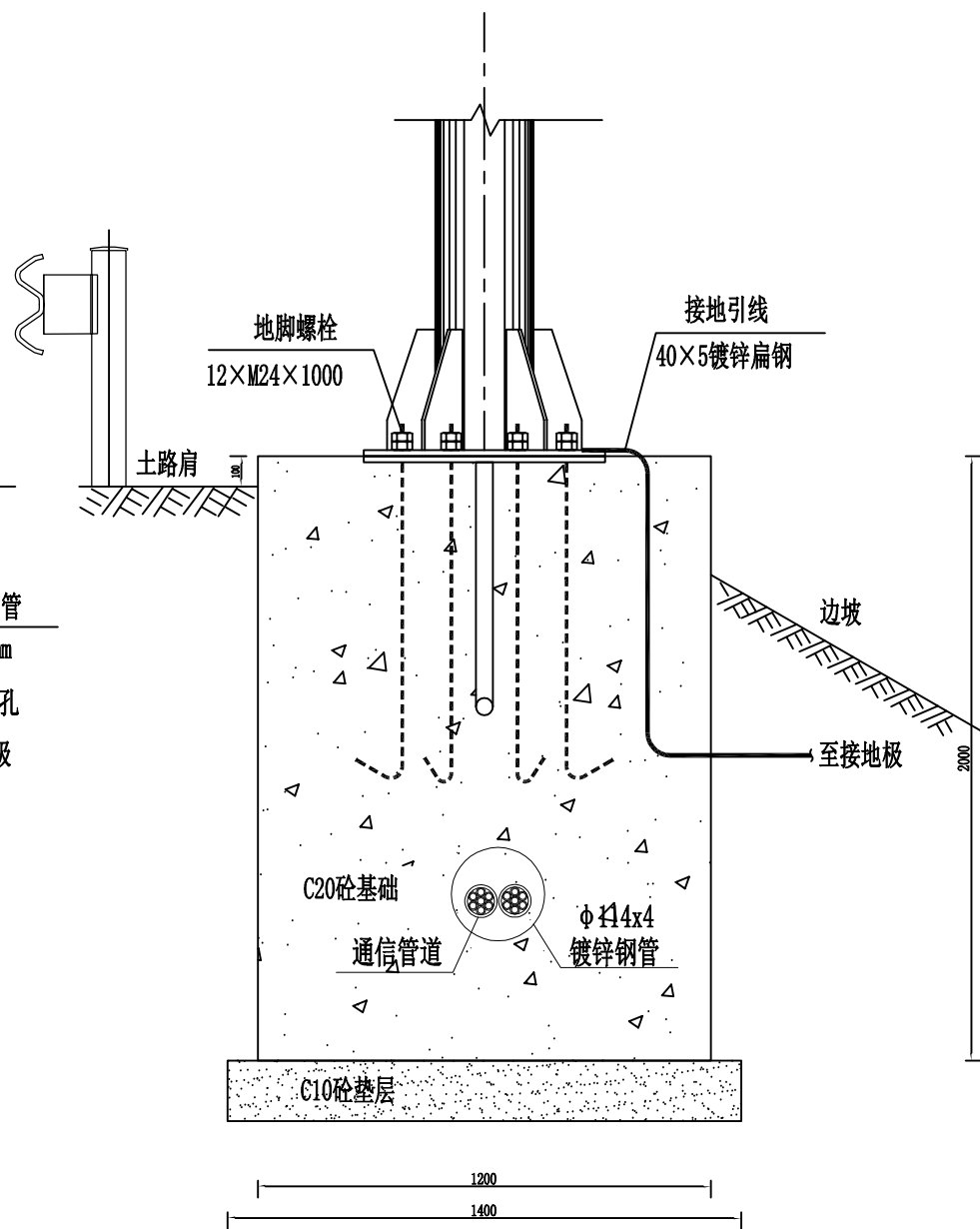


A-A 剖面图
1: 40

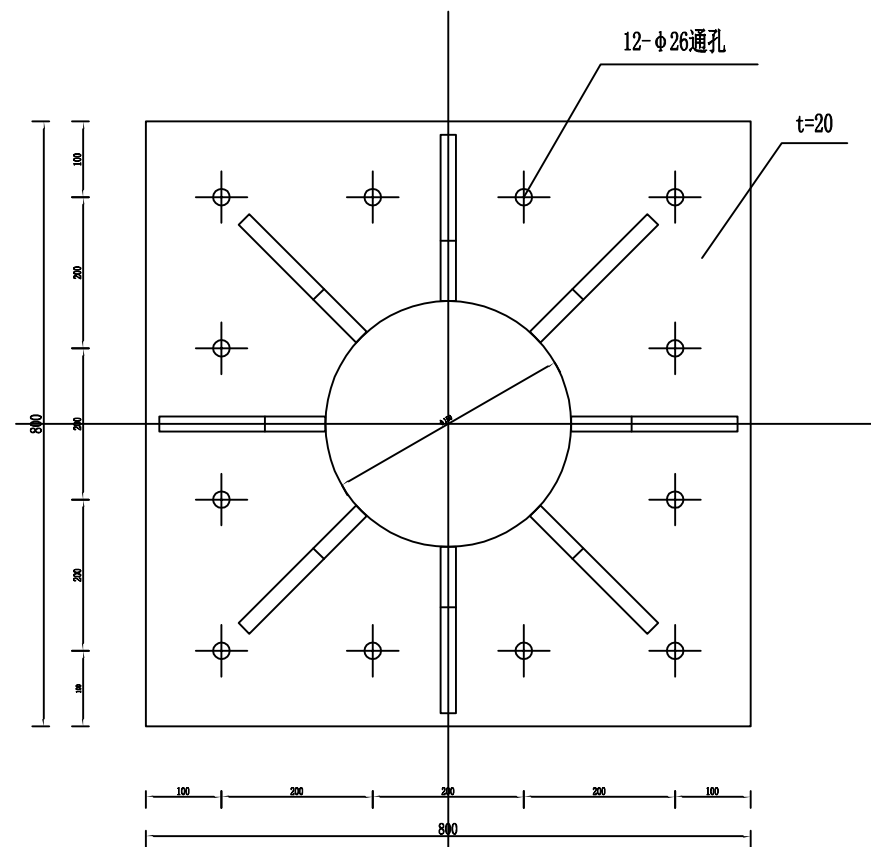
- 说明:
- 1、尺寸单位以mm计。
 - 2、设备箱装在立柱底部的钢管内,加防撬钢门。
 - 3、本安装图仅供参考,应根据设备选型,由承包商和设备提供厂商共同完成。
 - 4、本图适用于路侧安装。



基础侧面图



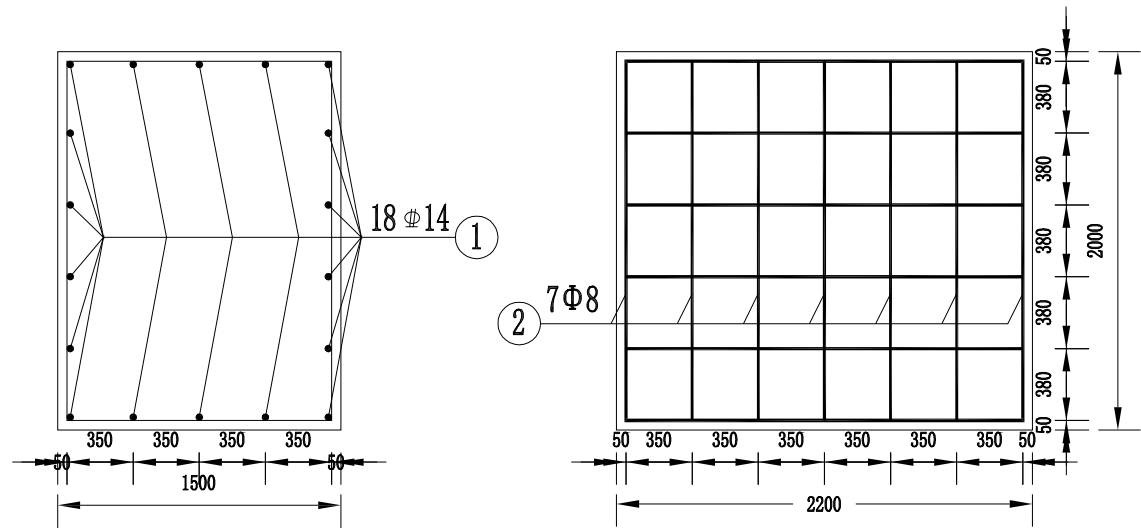
基础立面图



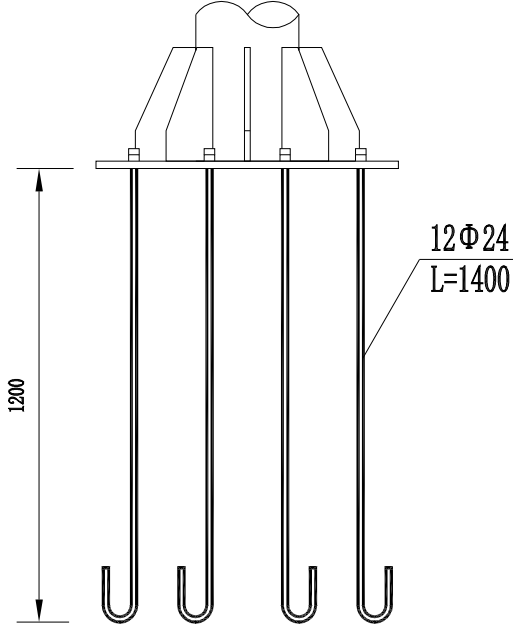
法兰大样图

附注：

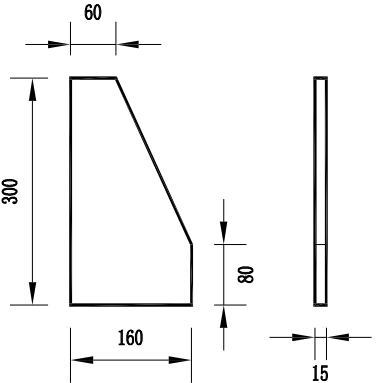
- 1、图中单位以mm计。
- 2、地脚螺栓高出法兰盘80mm，基础预埋管高出法兰50mm。
- 3、接地引线与接地极焊接，接地引线高出法兰80mm。
- 4、可采用单独接地体，其工作地电阻不大于4欧姆。
- 5、摄像机基础设置于中分带时，在基础1.25m以下预埋1根φ114x4mm的镀锌钢管，用于保护通信管道。



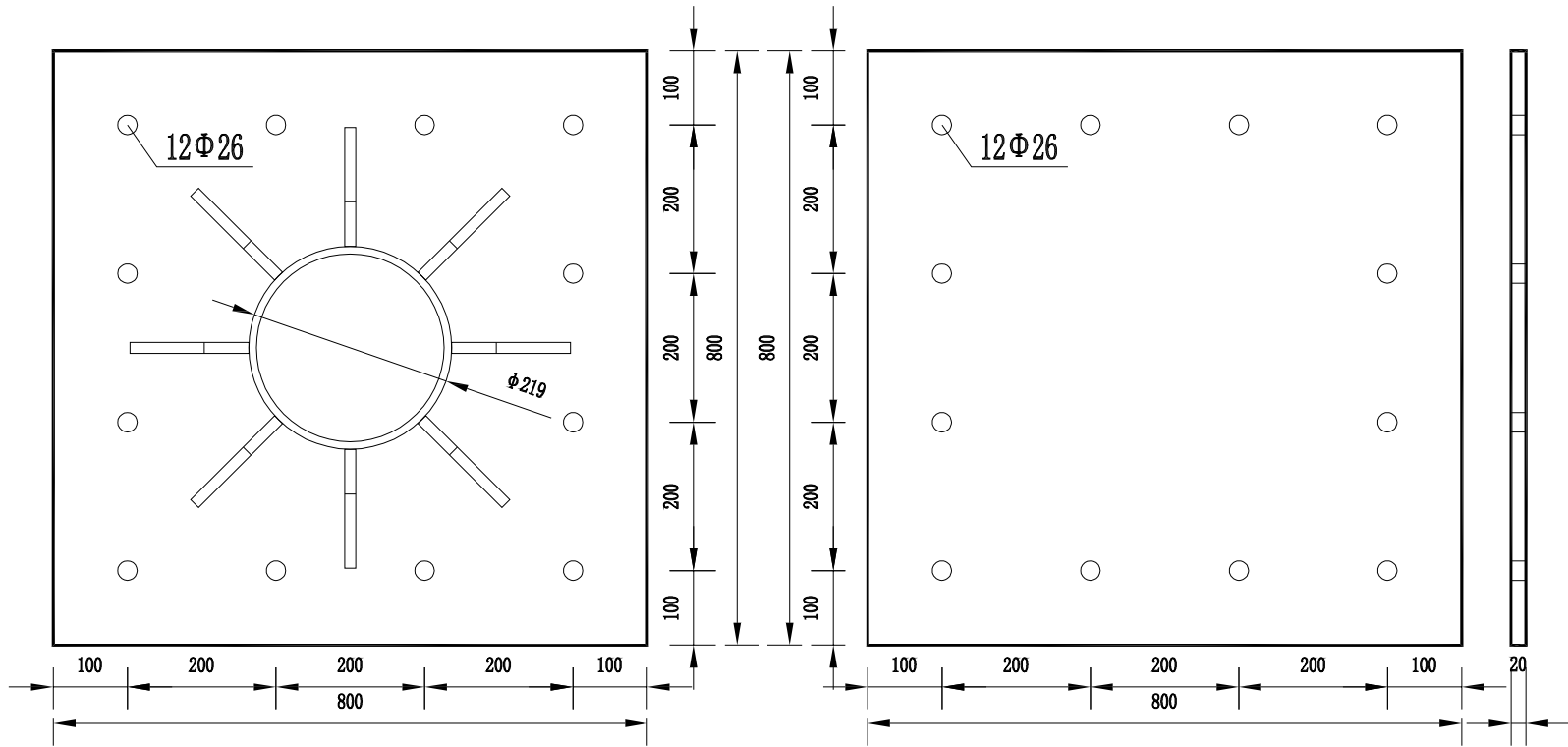
基础配筋图 1: 40



底座连接大样图 1: 20

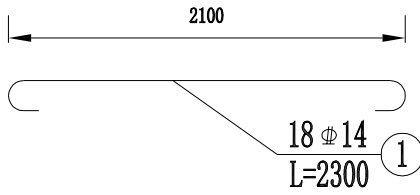


加劲肋 1: 10

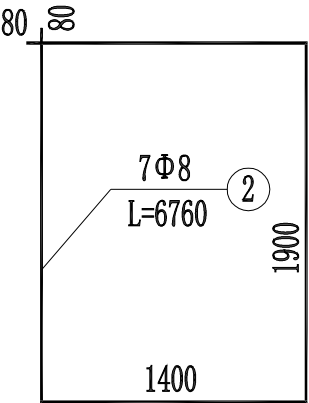


加劲法兰盘 1: 10

底座法兰盘 1: 10

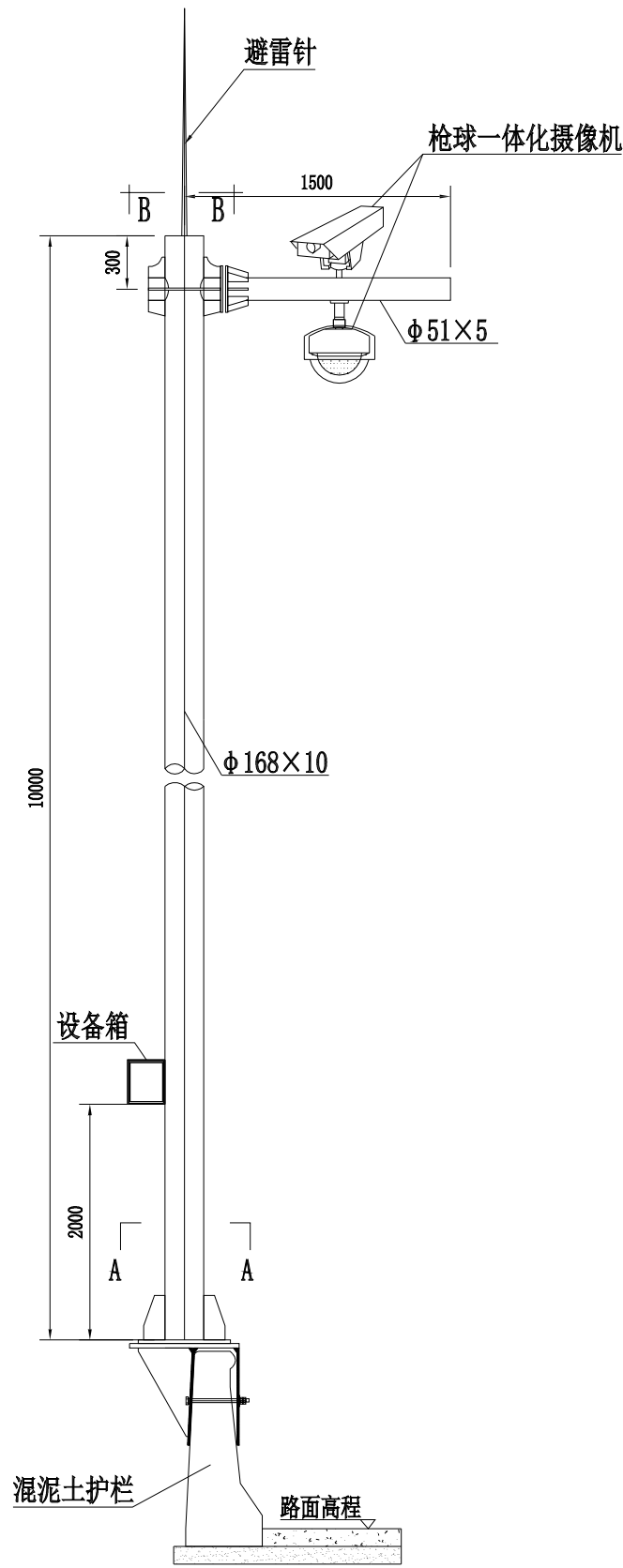


基础主筋大样图 1: 40

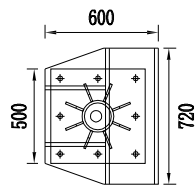


基础箍筋大样图 1: 40

- 说明:
- 1、本图尺寸以mm计。
 - 2、基础采用明挖法施工，基底应先整平，夯实，控制好标高。
 - 3、基础采用C25混凝土现场浇筑。
 - 4、法兰盘采用Q235钢制作，基础钢筋采用HPB300（一级钢筋）及HRB400（三级钢筋），地脚螺栓采用Q345号钢制作，地脚螺栓通过双螺母固定上部结构。
 - 5、立杆需进行热浸镀锌防腐处理，镀锌量为 $600\text{g}/\text{m}^2$ ，其它外露部分和螺母、垫圈等镀锌量为 $350\text{g}/\text{m}^2$ 。
 - 6、基础施工完毕，地脚螺栓的外露长度控制在 $80\sim 100\text{mm}$ 内，并对外露的螺纹进行妥善保护。



摄像机立柱立面图
1:40

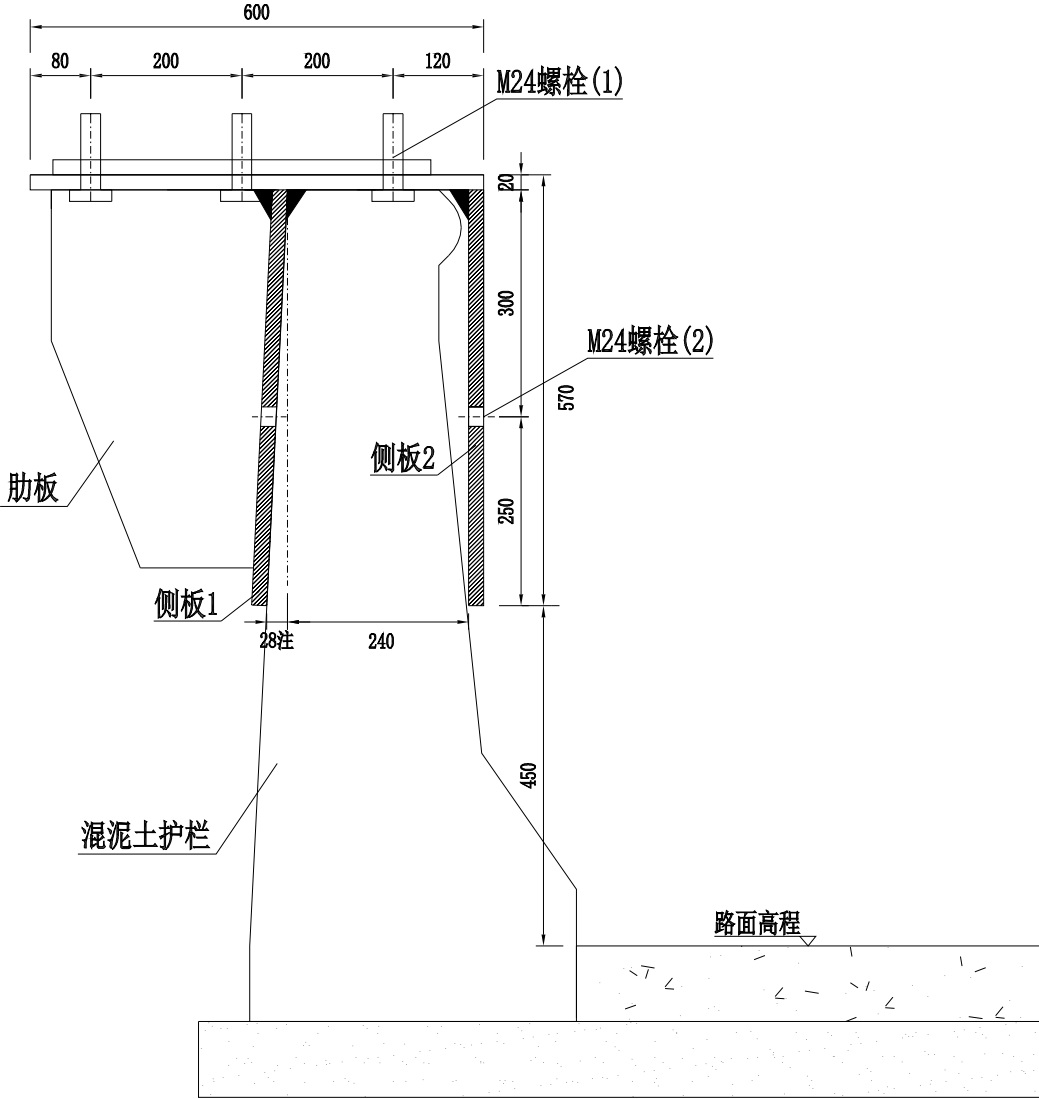


A-A剖面图

摄像机设置一览表

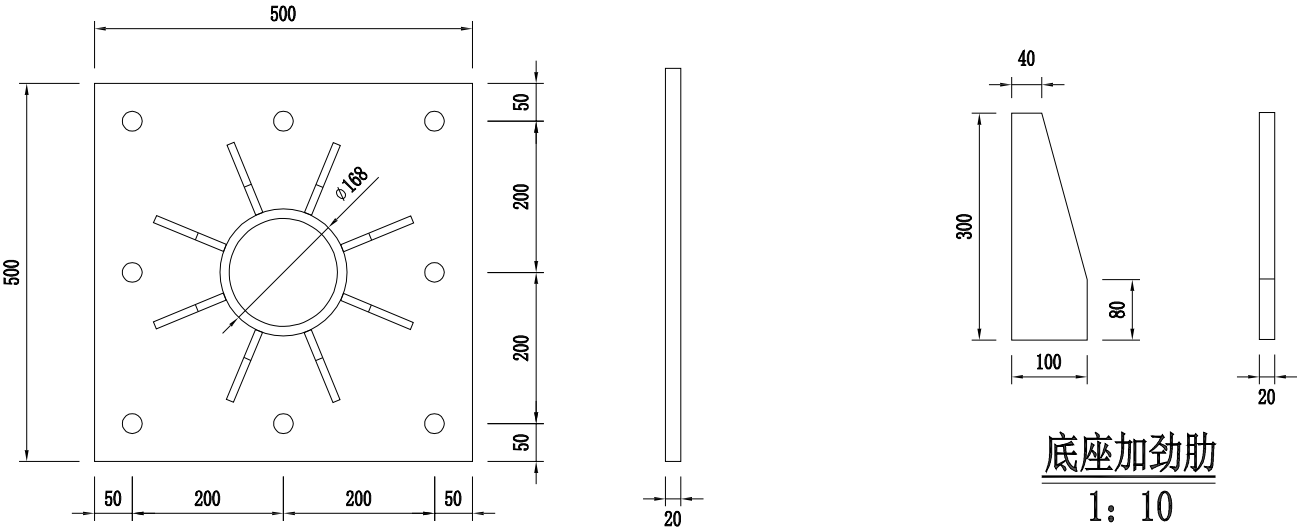
序号	设备名称	设置位置		数量	备注
		右侧	左侧		
1	摄像机（CAM9、10）	YK3+300		1	
2	摄像机（CAM13、14）	YK5+000		1	
3	摄像机（CAM25、26）		K11+250	1	
4	摄像机（CAM27、28）	K11+995		1	
5	摄像机（CAM29、30）	K13+030		1	
6	摄像机（CAM37、38）	Y3K16+400		1	
7	摄像机（CAM41、42）		K18+570	1	
8	摄像机（CAM43、44）	Y3K19+500		1	

- 说明：
- 1、本图尺寸单位为mm, 适合于桥上混凝土护栏, 摄像机安装图。
 - 2、横梁抱箍与周边焊接, 垫板、支撑板、横梁抱箍、立柱等相互之间采用双面焊接。
 - 3、设备安装根据设备选型后结合门架支撑形式确定, 确保安全、牢固、稳定。
 - 4、外场设备应作防雷接地处理, 利用扁钢与桥侧混凝土护栏内钢筋焊接。



支架安装正视图

1: 10



加劲法兰盘

1: 10

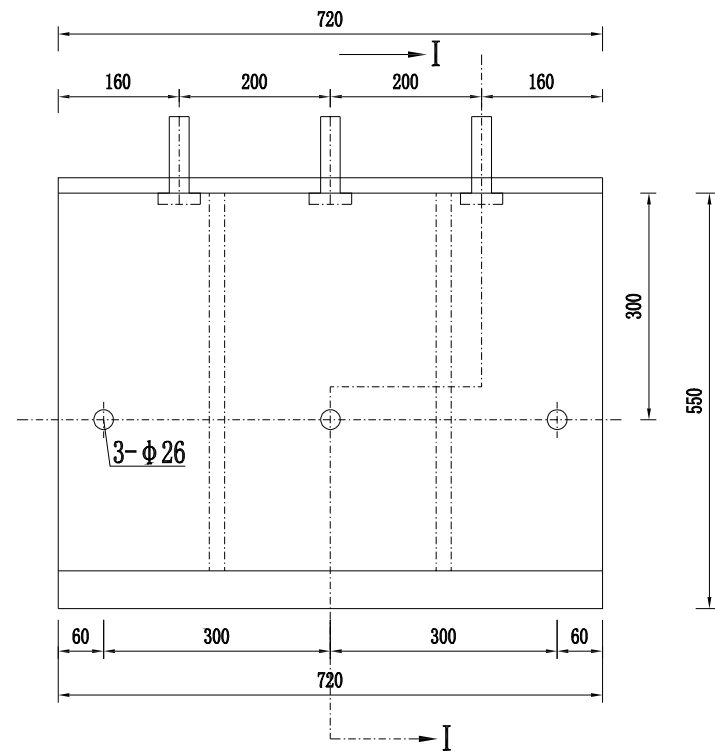
底座加劲肋

1: 10

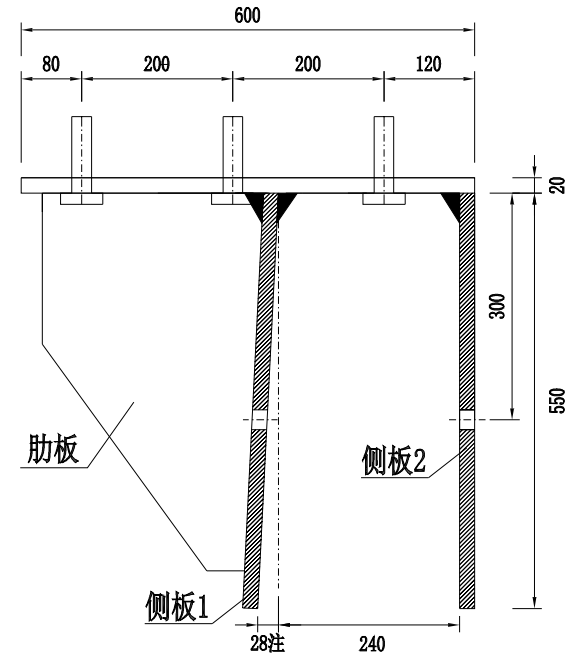
1处摄像机立柱支架材料数量表

名称		型号	数量	单重(Kg)	总重(Kg)
连接支架	顶板	δ=20	1	62.4703	62.4703
	肋板	δ=20	2	20.0175	40.035
	侧板1	δ=20	1	62.172	124.344
	侧板2	δ=20	1	62.172	124.344
M24螺栓(1)		螺杆L=110	8	0.4571	7.3136
M24螺栓(2)		螺杆L=360	3	1.356	12.204
M24螺母			22	0.0888	1.9536
M24垫圈			11	0.1298	1.4278

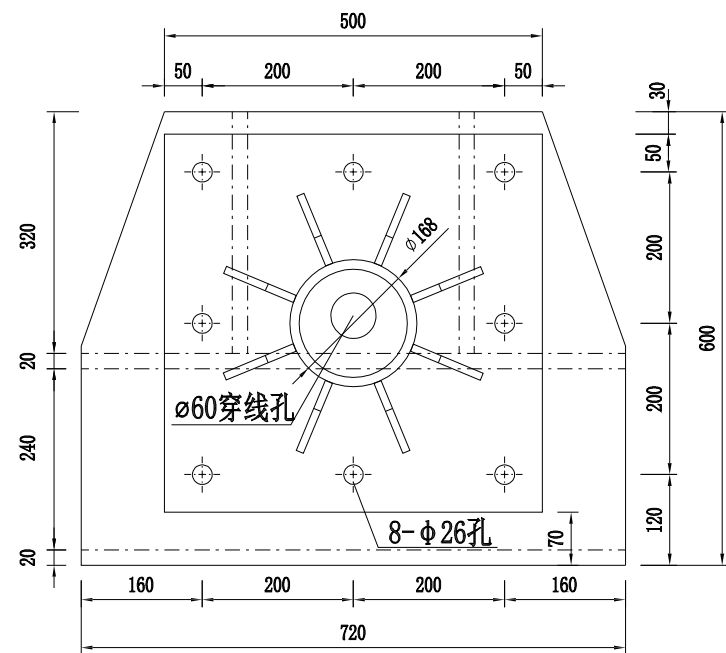
- 说明:
- 1、本图尺寸单位为mm。
 - 2、桥侧混凝土护栏，每隔15米有一断缝。支架安装中心位置应尽可能在两断缝中间部位。
 - 3、支架靠桥内侧的3个M24螺栓，须预先焊在支架上。在支架安装前应在混凝土护栏该螺栓所处位置打出螺帽安装凹坑。若遇钢筋，不可锯断，应向下打弯即可，在打出的凹坑内预灌7.5#以上砂浆，再放上支架。
 - 4、支架安装调平就位后，在螺栓2的孔位钻孔，装上螺栓、紧固。支架紧固后，再在支架内部空闲部分灌注7.5#以上的砂浆。
 - 5、在支架安装处，护栏上钢管栏杆应锯断约80cm，断口处装上盖帽。
 - 6、钢板及支架均采用Q235材质钢板，立杆需进行热浸镀锌防腐处理，镀锌量为600g/㎡，其它外露部分和螺母、垫圈等镀锌量为350g/㎡。



立面图 1:10



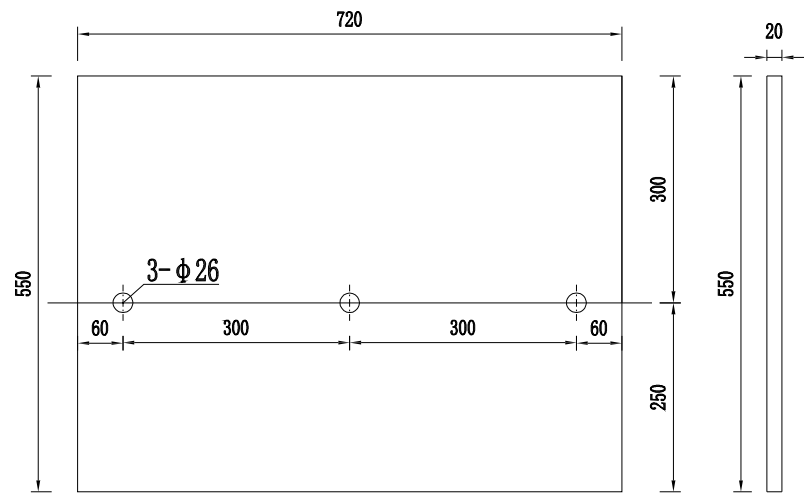
I-I 剖面图 1:10



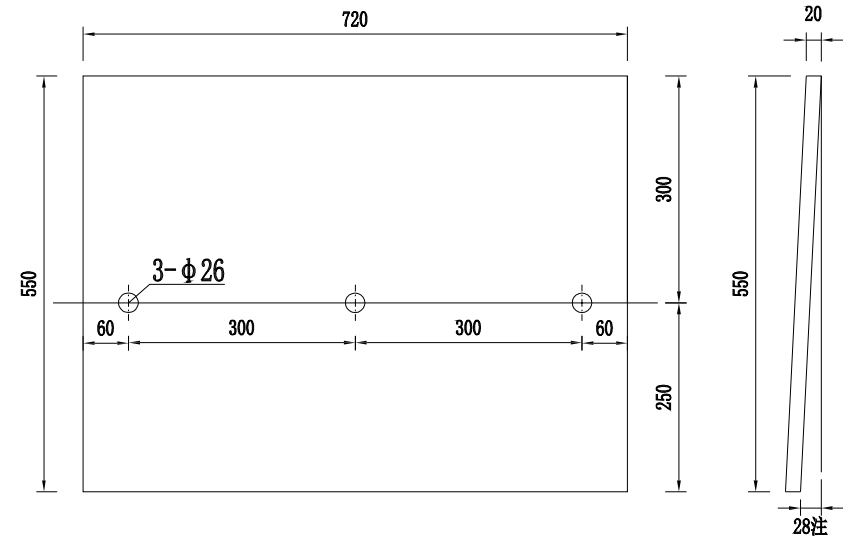
平面图 1:10

说明:

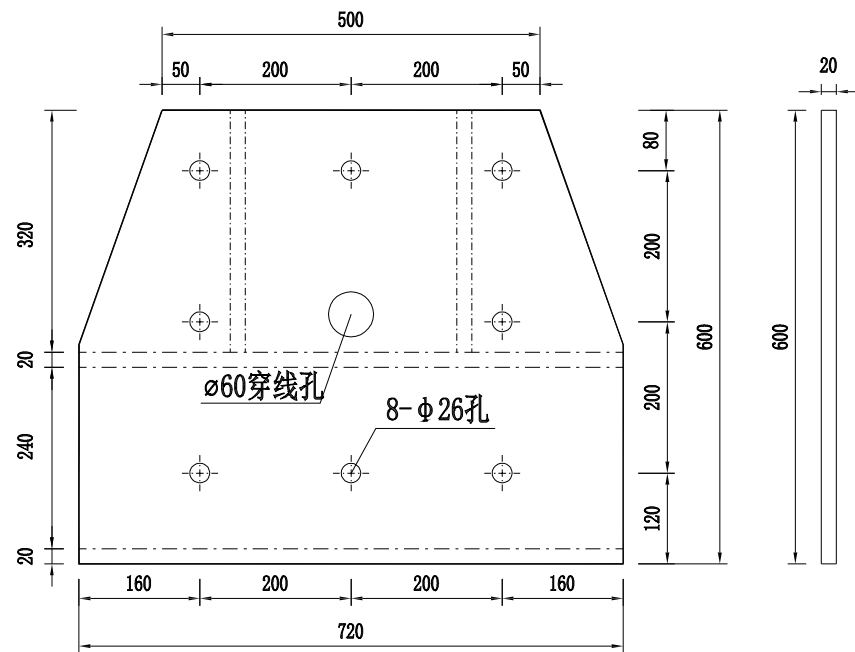
- 1、本图尺寸单位为mm。
- 2、钢板间连接采用双面角焊，焊接质量应符合受力结构件的相关要求。
- 3、I-I剖面图中28(注)的具体尺寸可根据现场实际情况进行调整。
- 4、钢板及支架均采用Q235材质钢板，立杆需进行热浸镀锌防腐处理，镀锌量为 $600\text{g}/\text{m}^2$ 其它外露部分和螺母、垫圈等镀锌量为 $350\text{g}/\text{m}^2$ 。



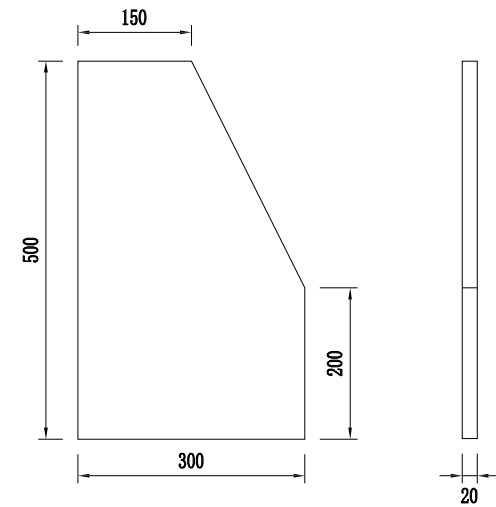
侧板2 1: 10



侧板1 1: 10

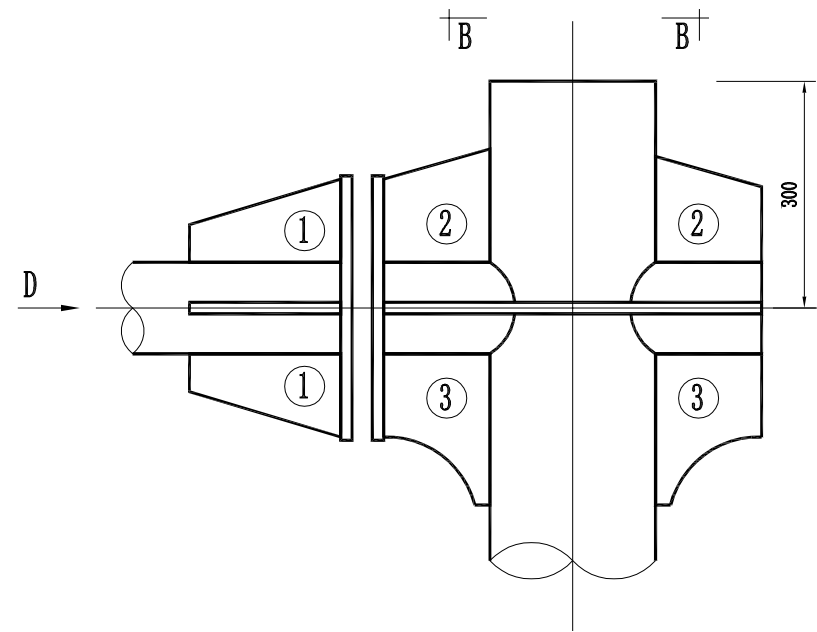


顶板 1: 10

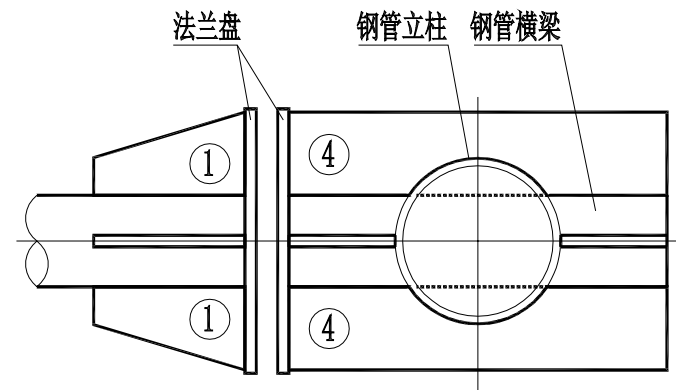


肋板 1: 10

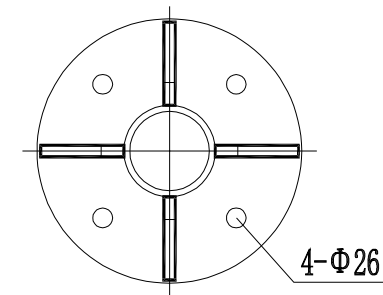
- 说明:
- 1、本图尺寸单位为mm。
 - 2、M24螺栓及螺母采用35#钢。
 - 3、螺栓其性能等级8.8级；螺母其性能等级8.8级。



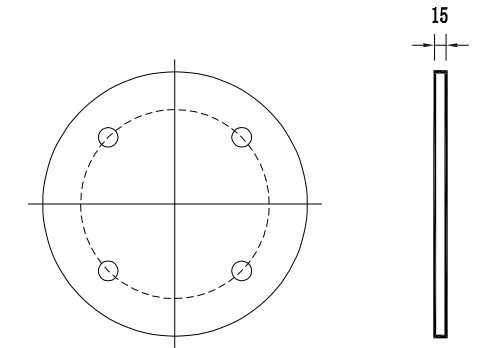
立柱与横梁连接部大样图 1: 10



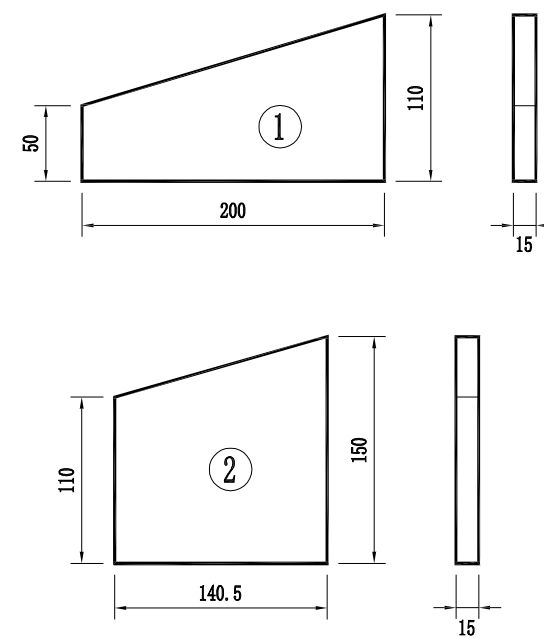
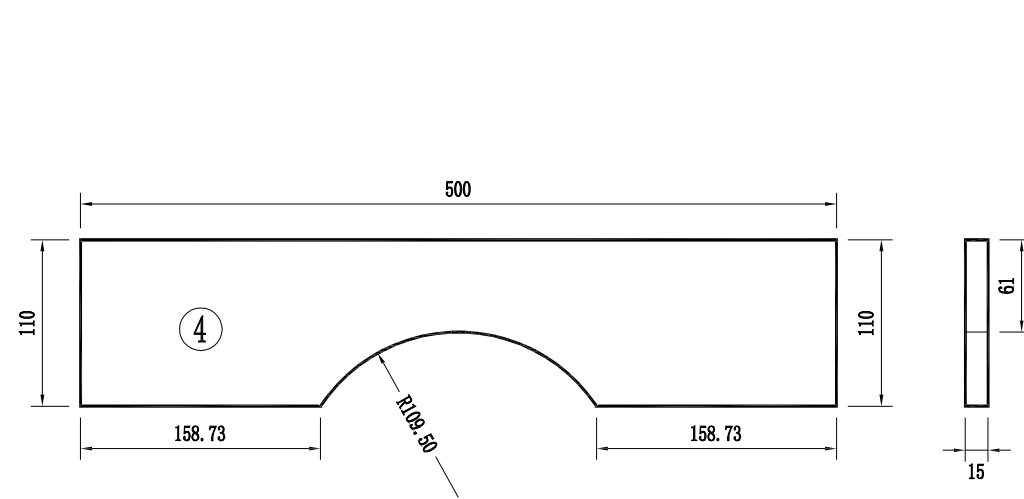
A-A 剖面图



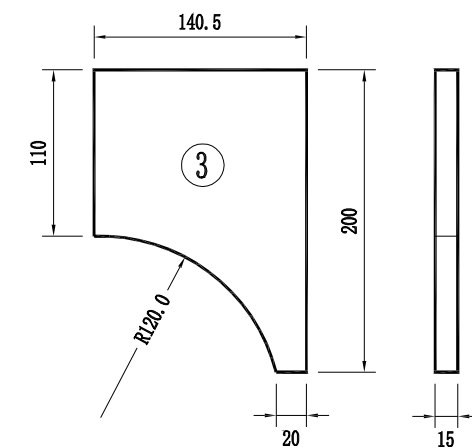
D视向大样图 1: 10



悬臂法兰盘大样图 1: 10



横梁加劲肋大样图 1: 5



说明:
1、本图尺寸以mm计。