



# 重庆市交通职业学校

CHONGQING TRAFFIC VOCATIONAL SCHOOL

# 招生简章

STUDENT RECRUITMENT BROCHURE

——美好人生的新起点 梦想从这里开始 ——



## 学校介绍

## School Profile

重庆市交通职业学校（以下简称“学校”）成立于2011年，是经教育行政主管部门批准成立的中等职业学校，隶属于重庆高速公路集团有限公司。

学校位于璧山区璧渝路329号，紧邻轨道交通1号线璧山站，毗邻重庆大学城，风景优美。学校占地约111287平方米，建有配套完善的办公楼、教学楼、公寓楼、运动场、学员活动中心、7人制草坪足球场等设施设备。学员活动中心建有室内标准篮球场、羽毛球场、乒乓球场、台球场、健身房等场所。

学校师资力量雄厚，与重庆多所高等院校和行业大型知名企业建立长期校企合作。在办学方面主要以交通职业教育为主，另辅载运工具运用与维修类专业群、港口土建类专业群和航运服务类专业群，协调发展具有鲜明交通特色的专业集群。

学校秉承“立足交通、面向市场、突出特色、服务社会”的办学思路，坚持以交通行业职业教育、培训、从业资格考试为核心，突出强技能、重实践的办学特色，着力培养重庆交通行业高技能紧缺人才；在交通主管部门和高速集团的指导下，将学校打造成为重庆市交通行业职业教育培训、从业人员资格培训和干部培训基地，进而将学校发展成为重庆市交通运输行业类的一流职业学院乃至重庆市交通职业教育集团，为重庆交通行业的发展提供有力的人才资源支持和保障。促进就业创业，助力重庆建设国际交通枢纽城市。



## 办学理念

## School Philosophy

1

校训

纯正品德、充实知识、提升技能、强壮体魄、报效祖国、实现价值。

2

办学理念

用知识和技能改变命运，为社会创造价值。

3

服务理念

一切围绕学生，用心服务、用情服务、用智服务。



## 校园环境

## Campus Environment



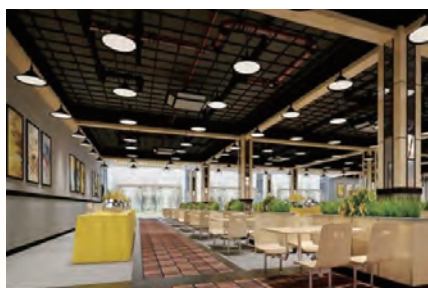
教室



学术报告厅



无纸化考室



学生食堂



室外足球场



乒乓球室



室内国际标准羽毛球场



多功能排练厅



室内国际标准篮球场

## 领导关怀

## Leadership Care



重庆市原副市长余远牧同志莅临交职校指导并题字：“立足高速服务交通，面向社会，打造品牌”。



学校与中国石油重庆销售公司签约实训基地及人才评价中心



“巴渝工匠”杯技能大赛



## 专业介绍

## Professional Introduction



### 交通运营服务

#### 培养目标

为适应国家综合交通运输发展需求重点建设专业，本专业重点培养适应现代综合交通运输发展需求，具备综合交通枢纽服务与管理、交通港站与枢纽服务功能开发、综合交通枢纽站务服务、综合交通客货运服务、城市轨道交通服务、多式联运服务与管理等专业技能，能够适应综合交通服务管理人才需求，具有良好社会服务能力以及良好沟通协调能力的高素质技术应用型专门人才。

#### 就业方向

学生毕业后主要面向各类综合交通枢纽、交通管理部门、铁路、轨道交通、综合交通运输工商企业、多式联运企业等单位，能够从事综合交通客货运组织与调度，地铁、铁路客运乘务服务，铁路货运组织，综合交通运输设施使用与管理，交通运输枢纽站务服务与管理等的操作与管理工作。



### 公路养护与管理

#### 培养目标

培养具有高等级公路养护与管理专业相应的文化水平与素质、掌握本专业理论知识和基础知识、专业知识和基本技能，熟练掌握工程制图、工程测量、高等级公路及大中桥与小桥涵的养护设计、养护工程试验和施工质量、检测养护、施工组织设计、养护预算和进行施工组织管理的实践技能，并具有一定的创新能力的生产一线高素质技术专门人才。

#### 就业方向

毕业后主要面向公路与城市道路养护管理企业，主要从事：高等级公路的施工、养护、管理企事业单位的专业技术岗位；公路行业的施工、勘测、设计、监理等企事业单位的专业技术人才；土建、铁路、城建等工程的测绘、材料试验及施工设备、测绘仪器的销售、工程材料及产品加工、工程软件研发等技术工作岗位。



### 安全技术与管理

#### 培养目标

安全技术与管理专业培养目标本专业培养德、智、体、美全面发展，具有良好职业道德和人文素养，掌握生产企业安全技术和安全管理基本知识，具备安全管理、安全评价和应急管理的能力，从事安全管理、安全评价、安全监督与技术服务等工作的高素质技术技能人才

#### 就业方向

主要面向电力、城建、民航、交通建设行业，在安全管理和安全技术岗位群，从事安全管理、安全技术、安全监督、安全培训、安全咨询等工作。



## 招生计划

## The Admission Plan

|      |        |         |         |
|------|--------|---------|---------|
| 专业名称 | 交通运营服务 | 公路养护与管理 | 安全技术与管理 |
| 招生对象 | 初中毕业生  |         |         |
| 学制   | 三年     |         |         |

## 升学与就业

## College Entrance And Employment

### 1

#### 升学有保障

打造以“半军事化管理为主导，推进职业教育中高本一体化发展”的全新办学模式，按照国家最新职业教育政策，培养学生高技术技能为主，学生毕业后，对口升学到高职专科或本科学习，开辟了一条全新的大学直通车，助力学子顺利通过高考，圆大学梦。

### 2

#### 毕业与就业

按照专业教学课程方案，对完成学业，成绩及基本素质评价合格者，颁发全国认可和可验证的中专毕业证书；

专业技能等级鉴定合格者，颁发国家认可的和人社部网上可查的中、高级职业资格证书。

合格毕业学生由学校安排推荐就业，签订劳动用工合同，按国家政策规定购买相关保险，并提供个性化福利。

### 3

#### 部分合作单位

重庆高速集团、重庆安产集团、重庆轨道交通集团、成都轨道交通集团、重庆机场集团、重庆高速东北分公司、重庆高速中渝分公司、重庆高速南方分公司、重庆高速成渝公司、重庆高速渝合公司、重庆高速渝邻公司、重庆高速渝蓉公司、重庆高速东南分公司、重庆高速忠都公司、重庆航运建设集团、重庆巨能建设集团、成都铁路局、重庆高速通渝公司、重庆高速通力公司

## 成功源于选择，品牌出自特色

# 实力雄厚 铸交通行业标杆

## 精于服务 创最优就业基地



学校位于璧山区璧城街道璧渝路329号，距重庆轨道交通1号线约1公里，步行约10分钟即可到达。



距渝蓉高速公路（G5013）璧山收费站3公里。



距渝遂高速公路（G93）璧山收费站9公里。



从学校出发，到达观音桥商圈约60分钟车程，到达沙坪坝商圈约50分钟车程。



距璧山隧道至大学城9.5公里。



学校地址：重庆市璧山区璧城街道璧渝路329号  
咨询电话：023-41639820 13883151515  
联系人：张老师