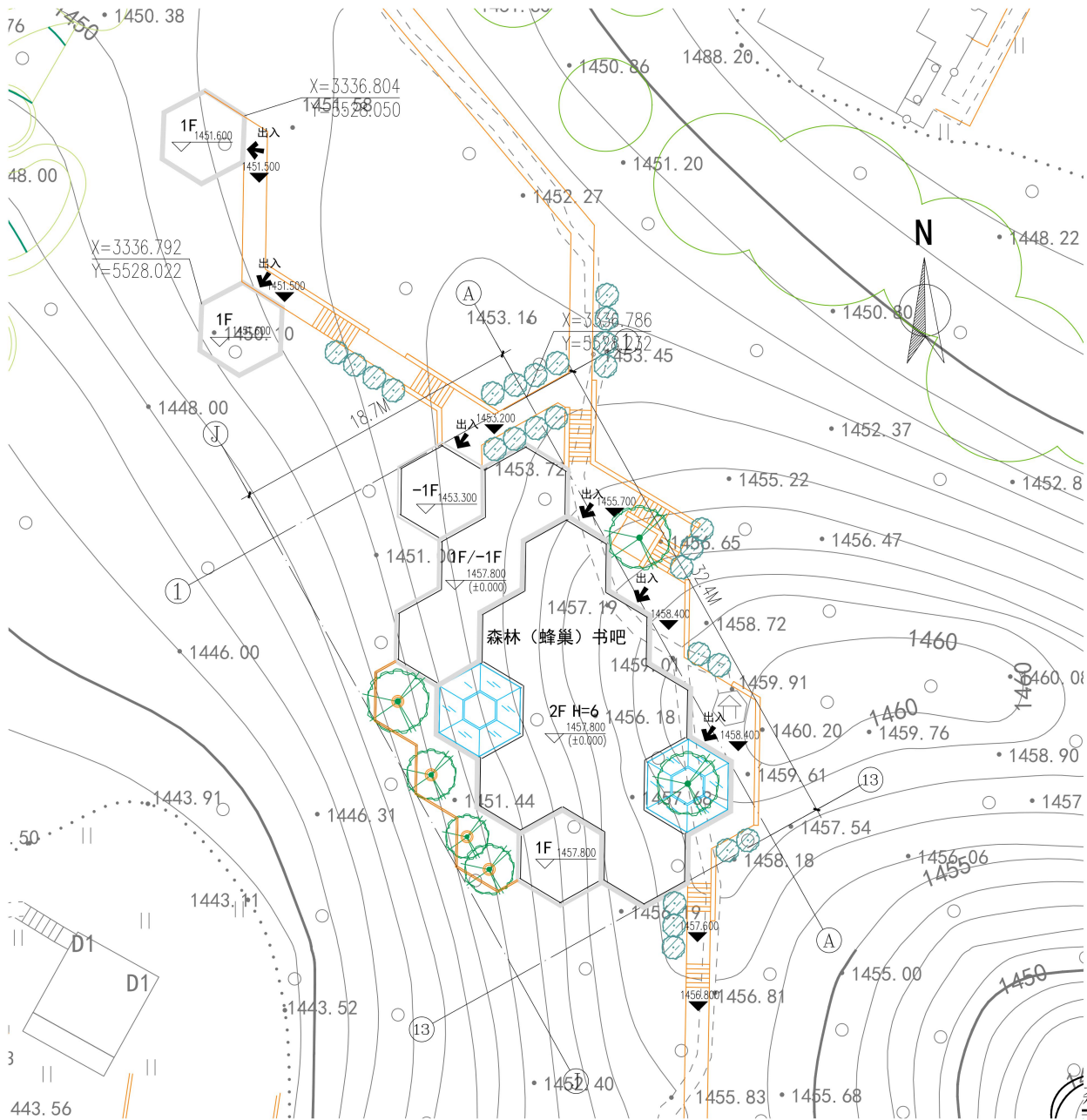


G50重庆高速冷水服务区生态旅游 自驾营地初步方案

项目初步方案简介

本工程位于G50高速公路冷水服务区生态旅游自驾营地内。本工程为一栋多层山地退台建筑，建筑使用年限为50年，由图书阅览区，咖啡吧，简易餐饮制作，小型会议室，多功能阅览室等功能的组成，其中一层建筑面积约为290.1m²，二层建筑面积约为259.6m²，负一层建筑面积约为67.1m²，总建筑面积约为616.8m²，总占地面积约为430m²，建筑高度约为7.0m（不含负一层），耐火等级为一级，场地内部沿现有步道设置约1.5米宽登山入户道路。建筑形态建议设为蜂巢型，并保留建筑占地内部分树木，使建筑与树木融为一体。

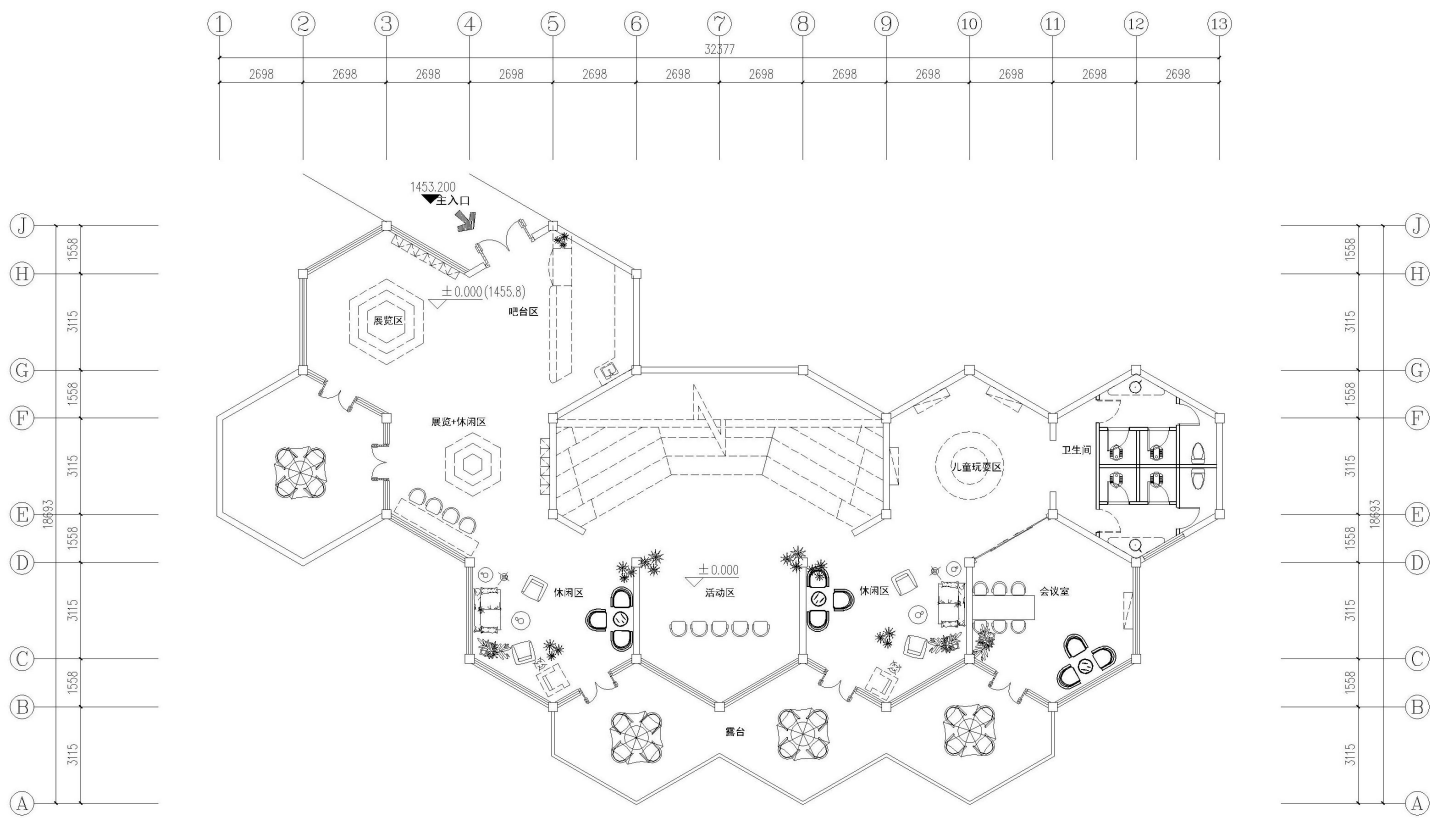


图例:

	建筑体		道路纵坡 坡度(%) 坡长(m)
	城市道路		道路变坡点及标高
	小区道路		道路坐标
	应急消防道		雨水井
	小径		挡土墙
	停车位		围墙
	生化池		护坡
341.05	室外标高		道路横断面及路宽
	配电室		景观节点 双
±0.000=341.50	室内标高		园区出入口
	建筑出入口		室外停车场
	绿化用地		出入口铺地
	硬化地		

项目	单位	数值	备注	
建筑占地面积	m ²	430		
总建筑面积	m ²	616.8		
其中	负一层	m ²	67.1	
	一层	m ²	290.1	
	二层	m ²	259.6	包含架空层89.5
	露台	m ²	177.9	

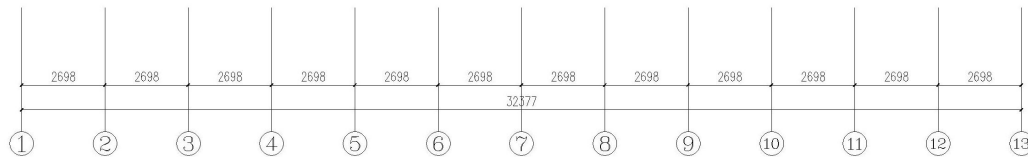
森林(蜂巢)书吧总平面图 1:1000

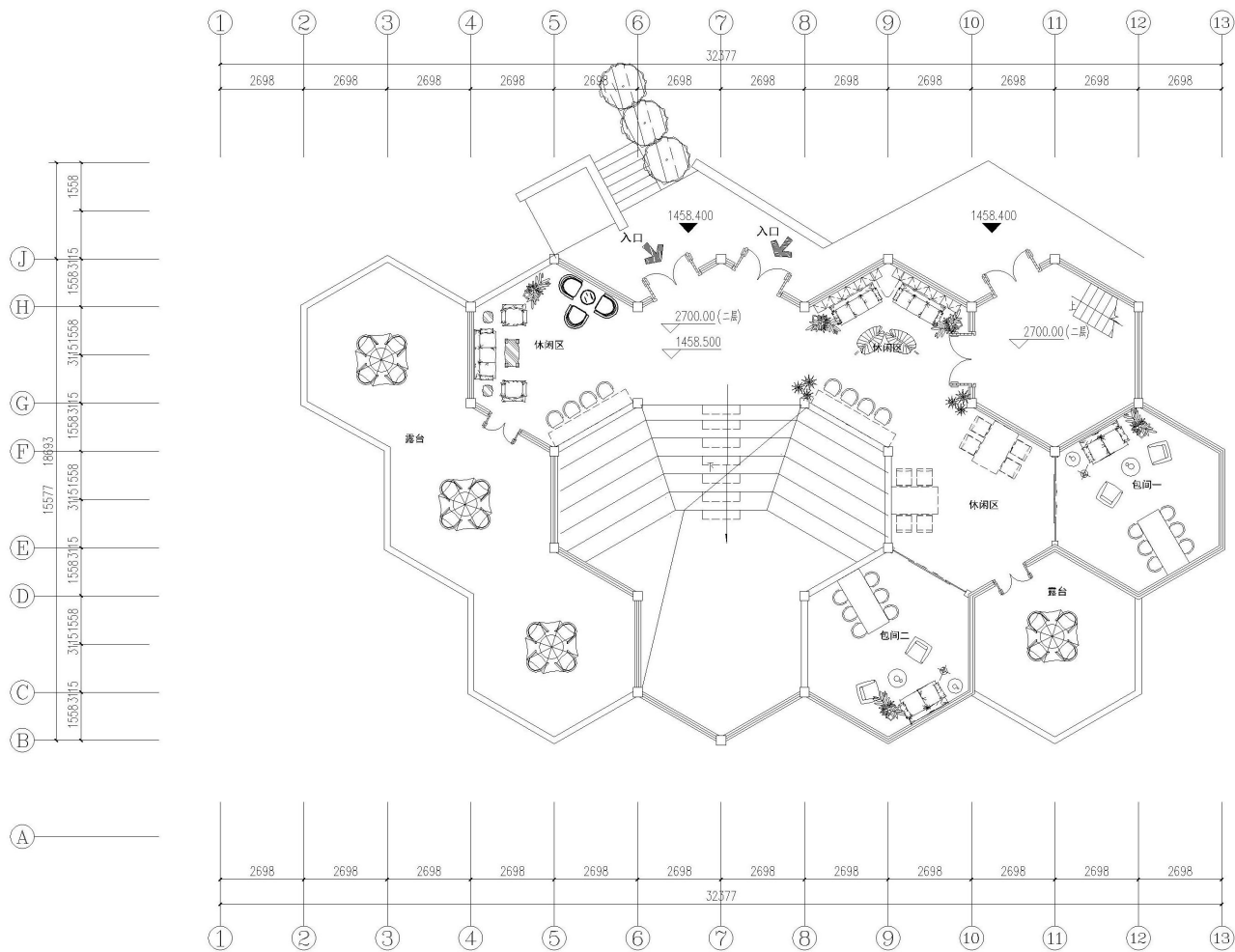


森林书吧一层平面图

建筑面积: 290.1m²

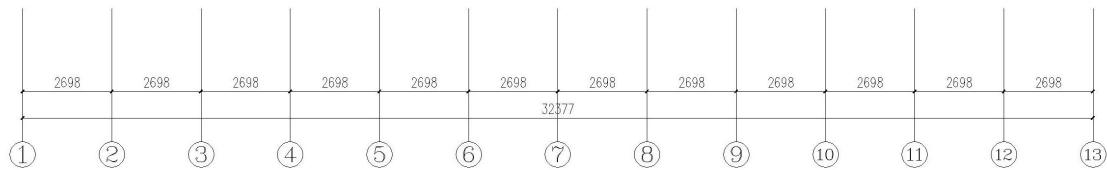
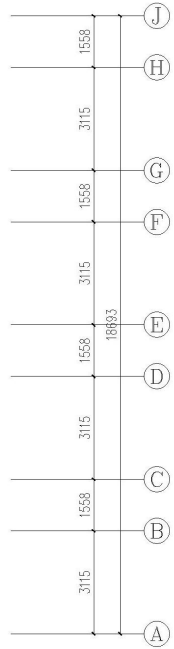
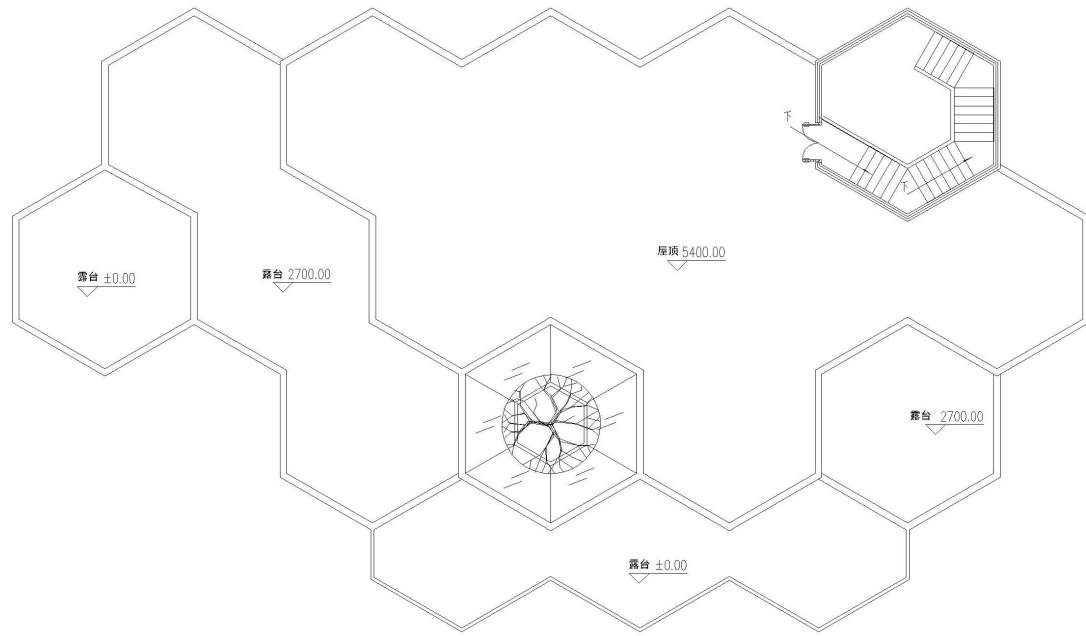
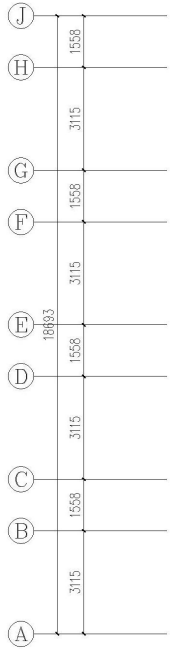
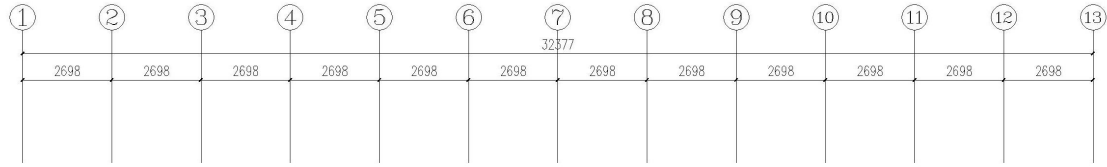
露台面积: 58.28m²





森林书吧二层平面图

单层建筑面积：259.65㎡



森林书吧屋顶平面图

