

# G5013 渝蓉高速高升停车区 空间营造设计

主要材料档案  
2022-03-04

G5013 渝蓉高速高升停车区空间营造设计主要材料档案

项目编号:

物料：Stont 石材

发布日期：2022-03-04

修改日期:

编号	品牌	内容	位置
ST-01	天然石材	<b>Stont 石材</b> 石名：云多拉灰大理石 厚度：15mm 处理面：光面+6 面防护处理	地面门槛石

样板（以实物为准）



承建商需提供适当的防渗透密封技术，防止污点和吸水率。

材料适用于商业质量。

尺寸：根据平面图、立面图、大样图来确定。

所有材料品质要完美无缺陷。

所有材料应该符合当地规律和标准。

承建商或制造商必须提供所有选定材料之样板 300mmx 300mm 供设计师审核, 方可方可进行订购或生产。

G5013 渝蓉高速高升停车区空间营造设计主要材料档案

项目编号:

物料：Stont 石材

发布日期：2022-03-04

修改日期:

编号	品牌	内容	位置
ST-02	天然石材	<div>Stont 石材</div> <div>石名：爵士白大理石</div> <div>厚度：20mm</div> <div>处理面：光面+6 面防护处理</div>	小吃吧台、服务台

样板（以实物为准）



承建商需提供适当的防渗透密封技术，防止污点和吸水率。

材料适用于商业质量。

尺寸：根据平面图、立面图、大样图来确定。

所有材料品质要完美无缺陷。

所有材料应该符合当地规律和标准。

承建商或制造商必须提供所有选定材料之样板 300mmx 300mm 供设计师审核, 方可方可进行订购或生产。

G5013 渝蓉高速高升停车区空间营造设计主要材料档案

项目编号:

物料：Ceramic Tile 瓷砖

发布日期：2022-03-04

修改日期:

编号	品牌	内容	位置
CT-01	东鹏、蒙娜丽莎、马可波罗 、金意陶、冠珠 、卡米亚、新中源等	<b>Ceramic Tile 瓷砖</b>  砖名：地砖 规格：800*800 品牌： 型号： 厚度：12mm 处理面：光面 产地：佛山	商铺地面

样板（以实物为准）



承建商需提供适当的防渗透密封技术，防止污点和吸水率。

材料适用于商业质量。

尺寸：根据平面图、立面图、大样图来确定。

所有材料品质要完美无缺陷。

所有材料应该符合当地规律和标准。

承建商或制造商必须提供所有选定材料之样板 300mmx 300mm 供设计师审核, 方可方可进行订购或生产。

G5013 渝蓉高速高升停车区空间营造设计主要材料档案

项目编号:

物料：Ceramic Tile 瓷砖

发布日期：2022-03-04

修改日期:

编号	品牌	内容	位置
CT-02	东鹏、蒙娜丽莎、马可波罗 、金意陶、冠珠 、卡米亚、新中源等	<b>Ceramic Tile 瓷砖</b>  砖名：地砖 规格：800*800 品牌： 型号： 厚度：12mm 处理面：光面 产地：佛山	公区地面

样板（以实物为准）



承建商需提供适当的防渗透密封技术，防止污点和吸水率。

材料适用于商业质量。

尺寸：根据平面图、立面图、大样图来确定。

所有材料品质要完美无缺陷。

所有材料应该符合当地规律和标准。

承建商或制造商必须提供所有选定材料之样板 300mmx 300mm 供设计师审核, 方可方可进行订购或生产。

G5013 渝蓉高速高升停车区空间营造设计主要材料档案

项目编号:

物料：Ceramic Tile 瓷砖

发布日期：2022-03-04

修改日期:

编号	品牌	内容	位置
CT-03	东鹏、蒙娜丽莎、马可波罗 、金意陶、冠珠 、卡米亚、新中源等	<b>Ceramic Tile 瓷砖</b>  砖名：仿木地板砖 规格：200*1200 品牌： 型号： 厚度：实物选型 处理面：实物选型 产地：佛山	公区地面

样板（以实物为准）



承建商需提供适当的防渗透密封技术，防止污点和吸水率。

材料适用于商业质量。

尺寸：根据平面图、立面图、大样图来确定。

所有材料品质要完美无缺陷。

所有材料应该符合当地规律和标准。

承建商或制造商必须提供所有选定材料之样板 300mmx 300mm 供设计师审核, 方可方可进行订购或生产。

G5013 渝蓉高速高升停车区空间营造设计主要材料档案

项目编号:

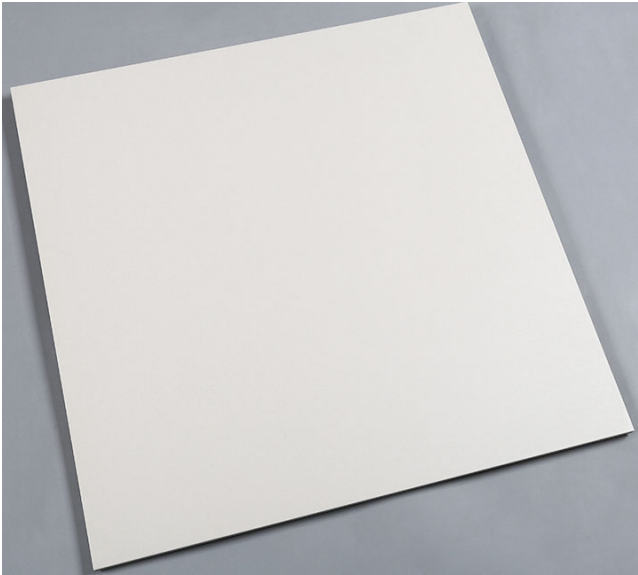
物料：Ceramic Tile 瓷砖

发布日期：2022-03-04

修改日期:

编号	品牌	内容	位置
CT-04	东鹏、蒙娜丽莎、马可波罗 、金意陶、冠珠 、卡米亚、新中源等	<b>Ceramic Tile 瓷砖</b>  砖名：防滑地砖 规格：300*300 品牌： 型号： 厚度：实物选型 处理面：实物选型 产地：佛山	厨房地面、小吃档地面

样板（以实物为准）



承建商需提供适当的防渗透密封技术，防止污点和吸水率。

材料适用于商业质量。

尺寸：根据平面图、立面图、大样图来确定。

所有材料品质要完美无缺陷。

所有材料应该符合当地规律和标准。

承建商或制造商必须提供所有选定材料之样板 300mmx 300mm 供设计师审核, 方可方可进行订购或生产。

G5013 渝蓉高速高升停车区空间营造设计主要材料档案

项目编号:

物料：Ceramic Tile 瓷砖

发布日期：2022-03-04

修改日期:

编号	品牌	内容	位置
CT-05	东鹏、蒙娜丽莎、马可波罗 、金意陶、冠珠 、卡米亚、新中源等	<b>Ceramic Tile 瓷砖</b>  砖名：瓷砖 规格：75*300 品牌： 型号： 厚度：实物选型 处理面：实物选型 产地：佛山	小吃档墙面

样板（以实物为准）



承建商需提供适当的防渗透密封技术，防止污点和吸水率。

材料适用于商业质量。

尺寸：根据平面图、立面图、大样图来确定。

所有材料品质要完美无缺陷。

所有材料应该符合当地规律和标准。

承建商或制造商必须提供所有选定材料之样板 300mmx 300mm 供设计师审核, 方可方可进行订购或生产。



G5013 渝蓉高速高升停车区空间营造设计主要材料档案

项目编号:

物料：Ceramic Tile 瓷砖

发布日期：2022-03-04

修改日期:

编号	品牌	内容	位置
CT-06	东鹏、蒙娜丽莎、马可波罗 、金意陶、冠珠 、卡米亚、新中源等	<b>Ceramic Tile 瓷砖</b>  砖名：瓷砖 规格：300*600 品牌： 型号： 厚度：实物选型 处理面：实物选型 产地：佛山	库房墙面、厨房墙面

样板（以实物为准）



承建商需提供适当的防渗透密封技术，防止污点和吸水率。

材料适用于商业质量。

尺寸：根据平面图、立面图、大样图来确定。

所有材料品质要完美无缺陷。

所有材料应该符合当地规律和标准。

承建商或制造商必须提供所有选定材料之样板 300mmx 300mm 供设计师审核, 方可方可进行订购或生产。

G5013 渝蓉高速高升停车区空间营造设计主要材料档案

项目编号:

物料：Ceramic Tile 瓷砖

发布日期：2022-03-04

修改日期:

编号	品牌	内容	位置
CT-07	东鹏、蒙娜丽莎、马可波罗 、金意陶、冠珠 、卡米亚、新中源等	<b>Ceramic Tile 瓷砖</b>  砖名：瓷砖 规格：100*100 品牌： 型号： 厚度：实物选型 处理面：实物选型 产地：佛山	中餐厅吧台

样板（以实物为准）



承建商需提供适当的防渗透密封技术，防止污点和吸水率。

材料适用于商业质量。

尺寸：根据平面图、立面图、大样图来确定。

所有材料品质要完美无缺陷。

所有材料应该符合当地规律和标准。

承建商或制造商必须提供所有选定材料之样板 300mmx 300mm 供设计师审核, 方可方可进行订购或生产。

G5013 渝蓉高速高升停车区空间营造设计主要材料档案

项目编号:

物料：Wood Veneer 木饰面

发布日期：2022-03-04

修改日期:

编号	品牌	内容	位置
WD-01		Wood Veneer 木饰面  品牌： 木名：防腐木 型号：20*90*4000 处理面：	走廊

样板（以实物为准）



承建商需提供适当的防渗透密封技术，防止污点和吸水率。

材料适用于商业质量。

尺寸：根据平面图、立面图、大样图来确定。

所有材料品质要完美无缺陷。

所有材料应该符合当地规律和标准。

承建商或制造商必须提供所有选定材料之样板 300mmx 300mm 供设计师审核,方可方可进行订购或生产。

G5013 渝蓉高速高升停车区空间营造设计主要材料档案

项目编号:

物料：Wood Veneer 木饰面

发布日期：2022-03-04

修改日期:

编号	品牌	内容	位置
WD-02		Wood Veneer 木饰面  木名：白橡木 型号： 厚度：3mm 处理面：哑光	墙面
样板（以实物为准） <div></div>			

承建商需提供适当的防渗透密封技术，防止污点和吸水率。

材料适用于商业质量。

尺寸：根据平面图、立面图、大样图来确定。

所有材料品质要完美无缺陷。

所有材料应该符合当地规律和标准。

承建商或制造商必须提供所有选定材料之样板 300mmx 300mm 供设计师审核, 方可方可进行订购或生产。

G5013 渝蓉高速高升停车区空间营造设计主要材料档案

项目编号:

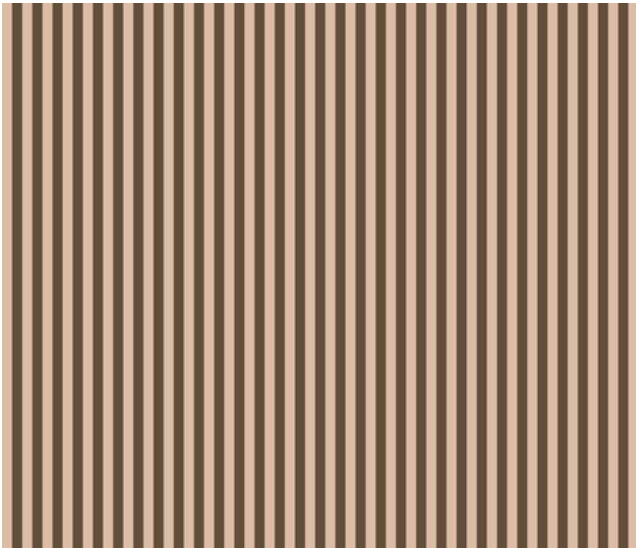
物料：Wood Veneer 木饰面

发布日期：2022-03-04

修改日期:

编号	品牌	内容	位置
WD-03		Wood Veneer 木饰面 木名：长城板 厚度：18mm 处理面： 产地	超市墙面

样板（以实物为准）



承建商需提供适当的防渗透密封技术，防止污点和吸水率。

材料适用于商业质量。

尺寸：根据平面图、立面图、大样图来确定。

所有材料品质要完美无缺陷。

所有材料应该符合当地规律和标准。

承建商或制造商必须提供所有选定材料之样板 300mmx 300mm 供设计师审核,方可方可进行订购或生产。

G5013 渝蓉高速高升停车区空间营造设计主要材料档案

项目编号：

物料：Metal 金属

发布日期：2022-03-04

修改日期：

编号	品牌	内容	位置
MT-01		<div>Metal 金属</div> <div>铁名：铝扣板</div> <div>尺寸：600*600</div> <div>厚度：1mm</div>	小吃档顶面、厨房顶面

样板（以实物为准）



承建商需提供适当的防渗透密封技术，防止污点和吸水率。

材料适用于商业质量。

尺寸：根据平面图、立面图、大样图来确定。

所有材料品质要完美无缺陷。

所有材料应该符合当地规律和标准。

承建商或制造商必须提供所有选定材料之样板 300mmx 300mm 供设计师审核, 方可方可进行订购或生产。

G5013 渝蓉高速高升停车区空间营造设计主要材料档案

项目编号:

物料：Metal 金属

发布日期：2022-03-04

修改日期:

编号	品牌	内容	位置
MT-02		<b>Metal 金属</b> 铁名：铝合金 （隔断） 尺寸：80系列	中餐厅墙面

样板（以实物为准）



承建商需提供适当的防渗透密封技术，防止污点和吸水率。

材料适用于商业质量。

尺寸：根据平面图、立面图、大样图来确定。

所有材料品质要完美无缺陷。

所有材料应该符合当地规律和标准。

承建商或制造商必须提供所有选定材料之样板 300mmx 300mm 供设计师审核, 方可方可进行订购或生产。




G5013 渝蓉高速高升停车区空间营造设计主要材料档案

项目编号:

物料：Metal 金属

发布日期：2022-03-04

修改日期:

编号	品牌	内容	位置
MT-03		<p>Metal 金属</p> <p>铁名：铝单板（印刷纹样）</p> <p>厚度：2mm</p>	公区门头
<div>样板（以实物为准）</div>			

承建商需提供适当的防渗透密封技术，防止污点和吸水率。

材料适用于商业质量。

尺寸：根据平面图、立面图、大样图来确定。

所有材料品质要完美无缺陷。

所有材料应该符合当地规律和标准。

承建商或制造商必须提供所有选定材料之样板 300mmx 300mm 供设计师审核, 方可方可进行订购或生产。



G5013 渝蓉高速高升停车区空间营造设计主要材料档案

项目编号:

物料: Metal 金属

发布日期: 2022-03-04

修改日期:

编号	品牌	内容	位置
MT-04		<b>Metal 金属</b> 铁名: 成品踢脚线 （铝制） 型号: 尺寸: 50*10mm 处理面: 哑光	墙面

样板（以实物为准）



承建商需提供适当的防渗透密封技术，防止污点和吸水率。

材料适用于商业质量。

尺寸：根据平面图、立面图、大样图来确定。

所有材料品质要完美无缺陷。

所有材料应该符合当地规律和标准。

承建商或制造商必须提供所有选定材料之样板 300mmx 300mm 供设计师审核, 方可方可进行订购或生产。


G5013 渝蓉高速高升停车区空间营造设计主要材料档案

项目编号:

物料: Metal 金属

发布日期: 2022-03-04

修改日期:

编号	品牌	内容	位置
MT-05		<div>Metal 金属</div> <div>铁名: 钢板</div> <div>型号:</div> <div>厚度: 6mm</div> <div>处理面:</div>	庭院景观
<div>样板（以实物为准）</div> <div>v</div> <div></div>			

承建商需提供适当的防渗透密封技术，防止污点和吸水率。

材料适用于商业质量。

尺寸：根据平面图、立面图、大样图来确定。

所有材料品质要完美无缺陷。

所有材料应该符合当地规律和标准。

承建商或制造商必须提供所有选定材料之样板 300mmx 300mm 供设计师审核, 方可方可进行订购或生产。

G5013 渝蓉高速高升停车区空间营造设计主要材料档案

项目编号:

物料：Glass 玻璃

发布日期：2022-03-04

修改日期:

编号	品牌	内容	位置
GL-01		<p><b>Glass 玻璃</b></p> <p>名称：钢化玻璃</p> <p>厚度：8mm</p> <p>处理方式：</p>	中餐厅墙面

样板（以实物为准）



承建商需提供适当的防渗透密封技术，防止污点和吸水率。

材料适用于商业质量。

尺寸：根据平面图、立面图、大样图来确定。

所有材料品质要完美无缺陷。

所有材料应该符合当地规律和标准。

承建商或制造商必须提供所有选定材料之样板 300mmx 300mm 供设计师审核, 方可方可进行订购或生产。

G5013 渝蓉高速高升停车区空间营造设计主要材料档案

项目编号:

物料：Paint 涂料

发布日期：2022-03-04

修改日期:

编号	品牌	内容	位置
PT-01		Paint 涂料 色名：白色乳胶漆 处理面：无机涂料	墙面/天花

样板（以实物为准）



立邦色卡：ow042-4

承建商需提供适当的防渗透密封技术，防止污点和吸水率。

材料适用于商业质量。

尺寸：根据平面图、立面图、大样图来确定。

所有材料品质要完美无缺陷。

所有材料应该符合当地规律和标准。

承建商或制造商必须提供所有选定材料之样板 300mmx 300mm 供设计师审核, 方可方可进行订购或生产。

G5013 渝蓉高速高升停车区空间营造设计主要材料档案

项目编号:

物料：Paint 涂料

发布日期：2022-03-04

修改日期:

编号	品牌	内容	位置
PT-02		Paint 涂料 色名：灰色乳胶漆 处理面：无机涂料	墙面/天花

样板（以实物为准）



NN1340-2 深灰

承建商需提供适当的防渗透密封技术，防止污点和吸水率。

材料适用于商业质量。

尺寸：根据平面图、立面图、大样图来确定。

所有材料品质要完美无缺陷。

所有材料应该符合当地规律和标准。

承建商或制造商必须提供所有选定材料之样板 300mmx 300mm 供设计师审核, 方可方可进行订购或生产。

G5013 渝蓉高速高升停车区空间营造设计主要材料档案

项目编号:

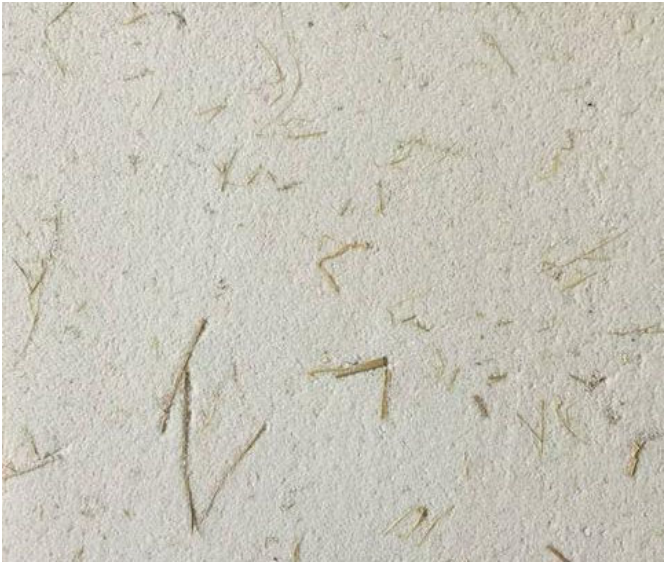
物料：Paint 涂料

发布日期：2022-03-04

修改日期:

编号	品牌	内容	位置
PT-03		Paint 涂料 色名：秸秆腻子 处理面：秸秆混合腻子批刮	中餐厅墙面

样板（以实物为准）



承建商需提供适当的防渗透密封技术，防止污点和吸水率。

材料适用于商业质量。

尺寸：根据平面图、立面图、大样图来确定。

所有材料品质要完美无缺陷。

所有材料应该符合当地规律和标准。

承建商或制造商必须提供所有选定材料之样板 300mmx 300mm 供设计师审核, 方可方可进行订购或生产。

G5013 渝蓉高速高升停车区空间营造设计主要材料档案

项目编号:

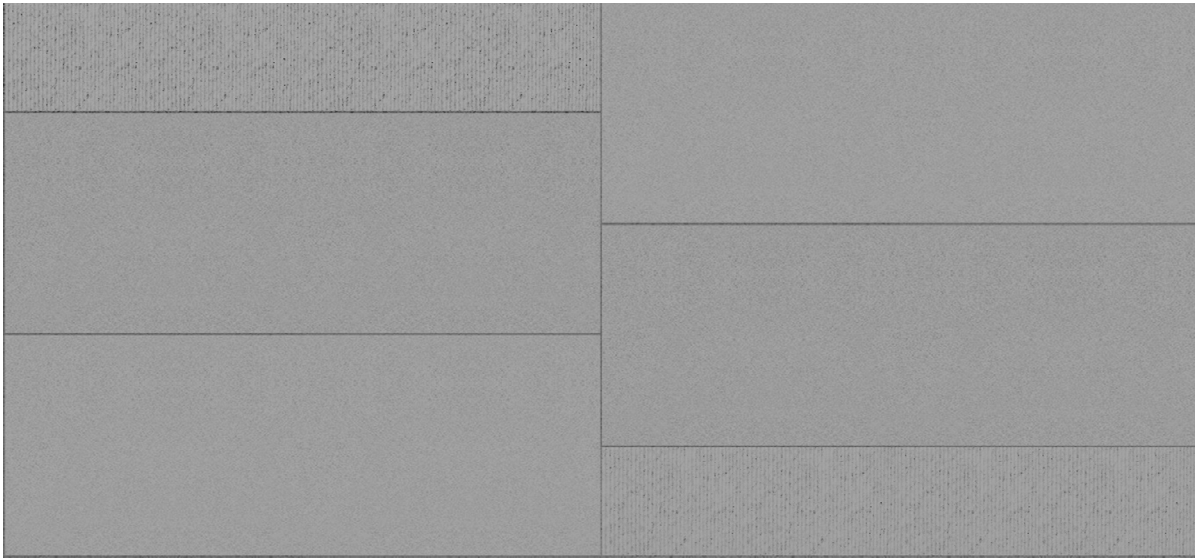
物料：Paint 涂料

发布日期：2022-03-04

修改日期:

编号	品牌	内容	位置
PT-04		Paint 涂料 色名：外墙真石漆 处理面：	庭院墙面、入口门头墙面

样板（以实物为准）



承建商需提供适当的防渗透密封技术，防止污点和吸水率。

材料适用于商业质量。

尺寸：根据平面图、立面图、大样图来确定。

所有材料品质要完美无缺陷。

所有材料应该符合当地规律和标准。

承建商或制造商必须提供所有选定材料之样板 300mmx 300mm 供设计师审核, 方可方可进行订购或生产。

G5013 渝蓉高速高升停车区空间营造设计主要材料档案

项目编号:

物料：Paint 涂料

发布日期：2022-03-04

修改日期:

编号	品牌	内容	位置
PT-04		Paint 涂料 色名：古铜色氟碳漆 处理面： 哑光	入口门头墙面

样板（以实物为准）



承建商需提供适当的防渗透密封技术，防止污点和吸水率。

材料适用于商业质量。

尺寸：根据平面图、立面图、大样图来确定。

所有材料品质要完美无缺陷。

所有材料应该符合当地规律和标准。

承建商或制造商必须提供所有选定材料之样板 300mmx 300mm 供设计师审核, 方可方可进行订购或生产。



G5013 渝蓉高速高升停车区空间营造设计主要材料档案

项目编号:

物料：Special materials 特殊材料

发布日期：2022-03-04

修改日期:

编号	品牌	内容	位置
SP-01		Special materials 特殊材料  品名：硅酸钙板 型号： 厚度：14mm 处理面：	库房顶面

样板（以实物为准）



承建商需提供适当的防渗透密封技术，防止污点和吸水率。

材料适用于商业质量。

尺寸：根据平面图、立面图、大样图来确定。

所有材料品质要完美无缺陷。

所有材料应该符合当地规律和标准。

承建商或制造商必须提供所有选定材料之样板 300mmx 300mm 供设计师审核, 方可方可进行订购或生产。

G5013 渝蓉高速高升停车区空间营造设计主要材料档案

项目编号:

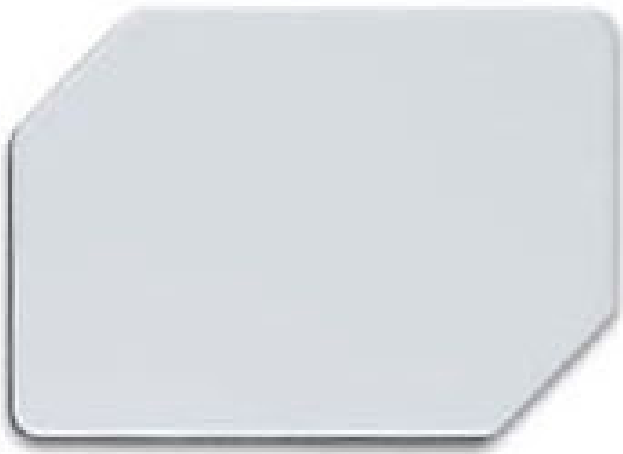
物料：Special materials 特殊材料

发布日期：2022-03-04

修改日期:

编号	品牌	内容	位置
SP-02		<div>Special materials 特殊材料</div> <div>品名：白色铝塑板</div> <div>型号：</div> <div>厚度：5mm</div> <div>处理面：哑光</div>	超市墙面

样板（以实物为准）



承建商需提供适当的防渗透密封技术，防止污点和吸水率。

材料适用于商业质量。

尺寸：根据平面图、立面图、大样图来确定。

所有材料品质要完美无缺陷。

所有材料应该符合当地规律和标准。

承建商或制造商必须提供所有选定材料之样板 300mmx 300mm 供设计师审核, 方可方可进行订购或生产。

G5013 渝蓉高速高升停车区空间营造设计主要材料档案

项目编号:

物料: Special materials 特殊材料

发布日期: 2022-03-04

修改日期:

编号	品牌	内容	位置
SP-03		Special materials 特殊材料 品名: 防火板 型号: 厚度: 3mm 处理面: 黑纤铝	小吃吧台、服务台

样板（以实物为准）



承建商需提供适当的防渗透密封技术，防止污点和吸水率。

材料适用于商业质量。

尺寸：根据平面图、立面图、大样图来确定。

所有材料品质要完美无缺陷。

所有材料应该符合当地规律和标准。

承建商或制造商必须提供所有选定材料之样板 300mmx 300mm 供设计师审核, 方可方可进行订购或生产。

G5013 渝蓉高速高升停车区空间营造设计主要材料档案

项目编号:

物料：Special materials 特殊材料

发布日期：2022-03-04

修改日期:

编号	品牌	内容	位置
SP-04		Special materials 特殊材料  品名：棕硅防火板 型号： 厚度：6mm 处理面： 哑光	公区天花

样板（以实物为准）



承建商需提供适当的防渗透密封技术，防止污点和吸水率。

材料适用于商业质量。

尺寸：根据平面图、立面图、大样图来确定。

所有材料品质要完美无缺陷。

所有材料应该符合当地规律和标准。

承建商或制造商必须提供所有选定材料之样板 300mmx 300mm 供设计师审核, 方可方可进行订购或生产。