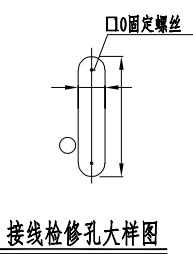
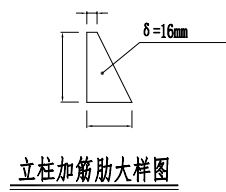
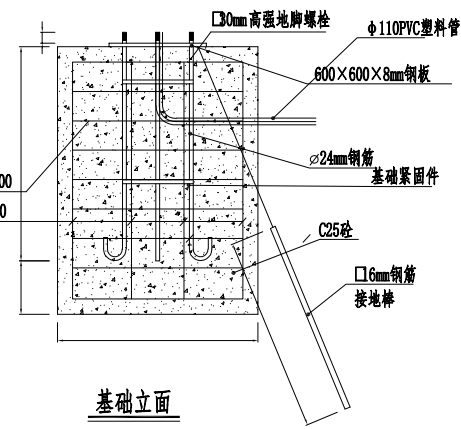
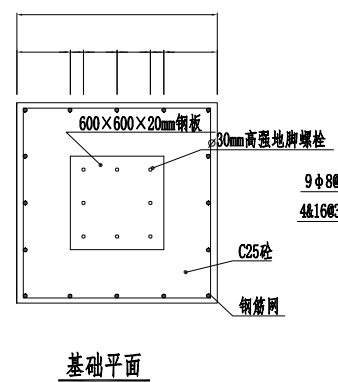


材料名称	规格	数量
立柱钢管	八角杆(194~219) $\times 12 \times 6500$	1
横挑钢管	八角杆(106~152) $\times 6 \times 6000$	1
法兰A	600 \times 600 \times 20	1
法兰B	400 \times 400 \times 16	2
立柱加劲肋1	如图	8
节点板3	如图	2
横梁加劲肋4	如图	4
横梁加劲肋5	如图	8
基础钢板	600 \times 600 \times 20	1
地角螺栓	M30 \times 1600	8
钢筋	$\square 6/\&16$	如图
C25混凝土	1100 \times 1100 \times 2000	1



- 说明:
1. 本图尺寸以mm计。
 2. 基础顶埋深约200mm, 地基承载力特征值为190KPa。
 3. 横杆预留穿线孔及接口。
 4. 立杆基础离道路边缘0.5~1.0m。
 5. 摄像机接地与避雷针接地系统分设时, 要保持20米以上间距, 其接地电阻分别不大于4欧姆和10欧姆; 当共用接地体系时, 要求其接地电阻不大于1欧姆。